

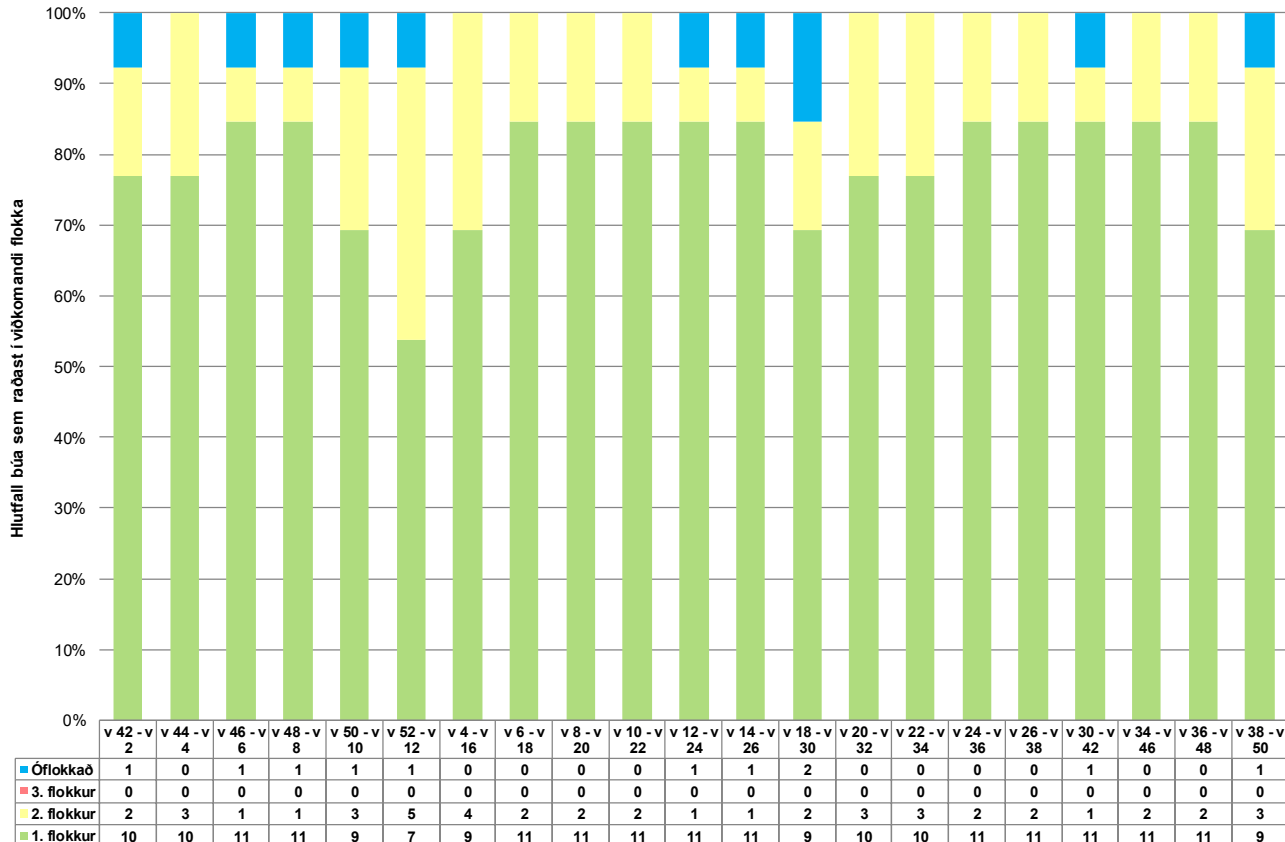
## Inngangur

Reglulegt eftirlit með salmonellu í svínunum og afurðum þeirra er með þrennum hætti:

- Salmonellusmit á svínabúum
  - Með kjötsafaprófi er fylgst með því hvort smítalag salmonellu sé mikið eða lítið á svínabúunum yfir tíma.
  - Rannsókn á kjötsafasýnum fer fram á Tilraunastöð Háskóla Íslands í meinafræði að Keldum
- Salmonellumengun á svínaskrokkum
  - Við hverja slátrun svína er fylgst með því hvort skrokkar hafi mengast af salmonellu með stroksýnatökum.
  - Rannsókn á stroksýnunum fer fram á Tilraunastöð Háskóla Íslands í meinafræði að Keldum og hjá Rannsóknþjónustunni ProMat Akureyri ehf.
- Salmonellusermisgerðir
  - Með ræktun úr saursýnum og/eða úr jákvæðum stroksýnum má greina þá sermisgerð salmonellu sem er á ferðinni hverju sinni (t.d. *Salmonella* Typhimurium).
  - Greining á sermisgerð fer fram á sýklafræðideild Landspítalans.
  - Rannsókn á saursýnum fer fram á Tilraunastöð Háskóla Íslands í meinafræði að Keldum, hjá Rannsóknþjónustunni Sýni ehf. og hjá Rannsóknþjónustunni ProMat Akureyri ehf.

## Niðurstöður úr kjötsafaprófi

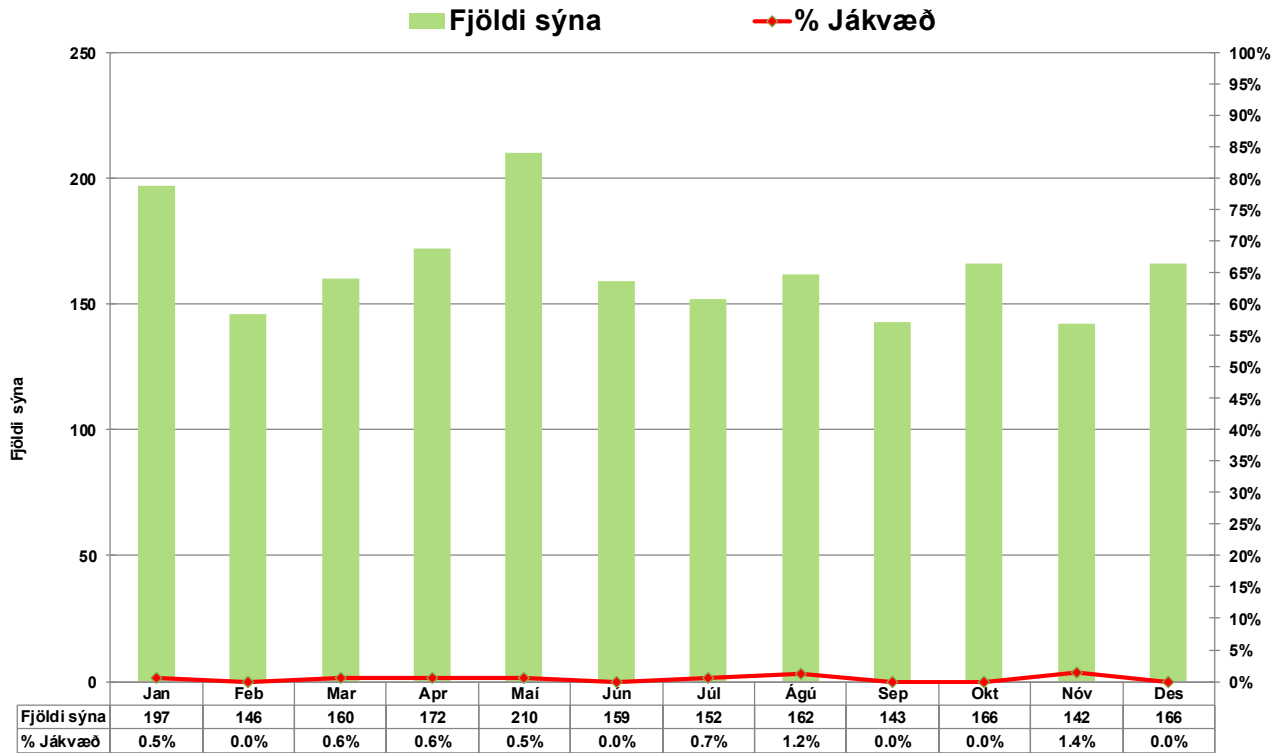
Mynd 1. Súlurnar sýna hlutfall svínabúa sem raðast í viðkomandi flokk



Skýring: v 42 – v 2 = Á þessu tímabili frá viku 42 (2016) til viku 2 voru tíu búum raðað í 1. flokk, tveimur búum í 2. flokk, engu í 3. flokk og einu búi var ekki hægt að raða í flokk. Æskilegt er að öll svínabú séu í 1. flokki. Meira smítalag vegna salmonellu er á svínabúi í 2. flokki samanborið við svínabú í 1. flokki, en mest á svínabúi í 3. flokki.

## Niðurstöður úr stroksýnum af svínaskrokkum

Mynd 2. Súlnar sýna fjölda sýna en línan hlutfall jákvæðra sýna (*Salmonella greinist í sýni*)



Tafla 1. Yfirlit yfir fjölda stroksýna eftir mánuðum

Mán	Fjöldi sýna	Fjöldi jákvæðra sýna	% Jákvæð	Hvaða <i>Salmonella</i> ?
Jan	197	1	0,5%	1x S. Unnamed
Feb	146	0	0,0%	
Mar	160	1	0,6%	1x ræktaðist ekki
Apr	172	1	0,6%	1x S. Infantis
Maí	210	1	0,5%	1x S. Typhimurium monofasísk
Jún	159	0	0,0%	
Júl	152	1	0,7%	1x ræktaðist ekki
Ágú	162	2	1,2%	1x S. Typhimurium monofasísk, 1x S. Unnamed
Sep	143	0	0,0%	
Okt	166	0	0,0%	
Nóv	142	2	1,4%	1x S. Infantis, 1x ræktaðist ekki
Des	166	0	0,8%	
<b>Samtals</b>	<b>1975</b>	<b>9</b>	<b>0,5%</b>	

## Niðurstöður úr saursýnum

Að öllu jöfnu eru ekki tekin saursýni. Ef miklar breytingar eiga sér stað t.d. í mótefnamælingu (titer) eða ef fjöldi búa falla í 2. og 3. flokk gæti verið ástæða til frekari rannsókna á sermisgerðum sem eru til staðar á búunum.

Engin saursýni voru tekin árið 2017.

Nánari upplýsingar veitir: Vigdís Tryggvadóttir; [vigdis.tryggvadottir@mast.is](mailto:vigdis.tryggvadottir@mast.is)