

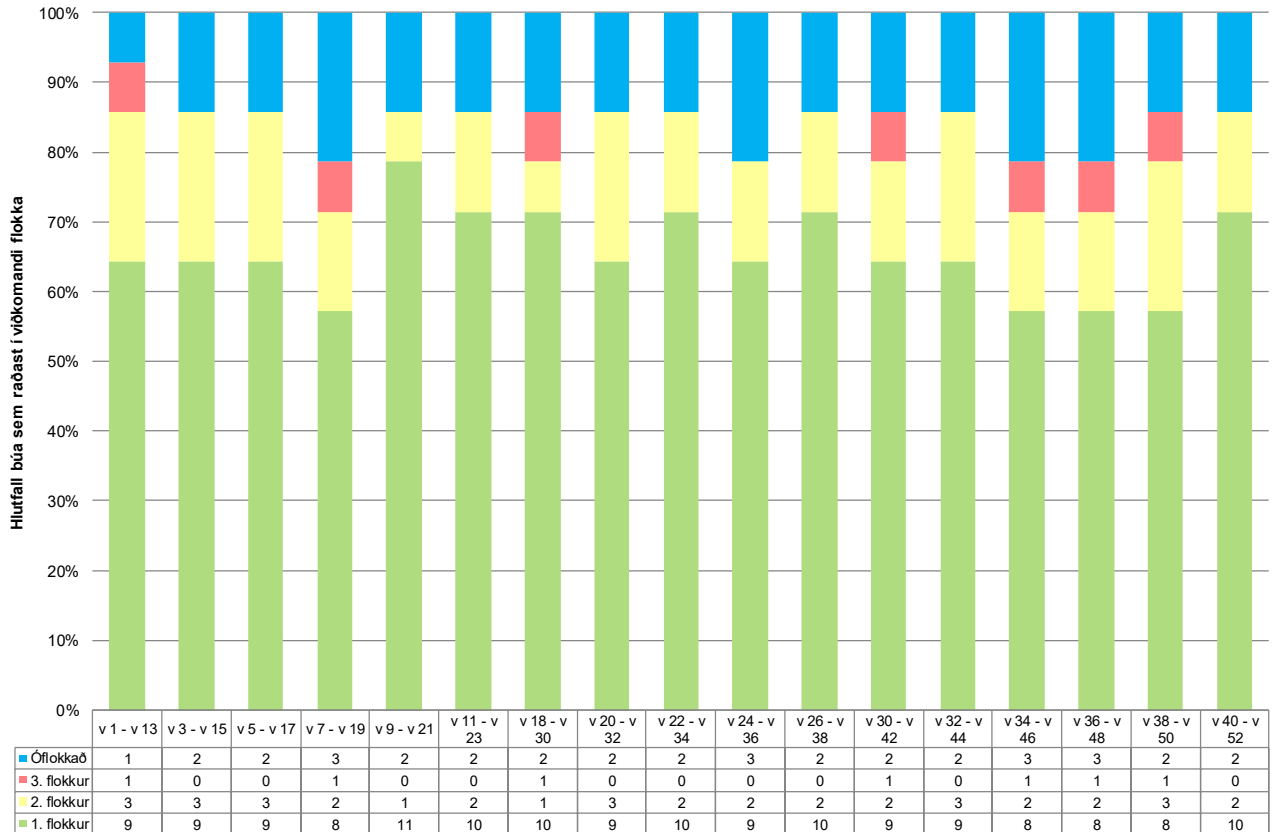
## Inngangur

Reglulegt eftirlit með salmonellu í svínunum og afurðum þeirra er með þrennum hætti:

- Salmonellusmit á svínabúum
  - Með kjötsafaprófi er fylgst með því hvort smitálag salmonellu sé mikið eða lítið á svínabúunum yfir tíma.
  - Rannsókn á kjötsafasýnum fer fram á Tilraunastöð Háskóla Íslands í meinafræði að Keldum
- Salmonellumengun á svínaskrokkum
  - Við hverja slátrun svína er fylgst með því hvort skrokkar hafi mengast af salmonellu með stroksýnatökum.
  - Rannsókn á stroksýnunum fer fram á Tilraunastöð Háskóla Íslands í meinafræði að Keldum og hjá Rannsóknþjónustunni ProMat Akureyri ehf.
- Salmonellusermisgerðir
  - Með ræktun úr saursýnum og/eða úr jákvæðum stroksýnum má greina þá sermisgerð salmonellu sem er á ferðinni hverju sinni (t.d. *Salmonella* Typhimurium).
  - Greining á sermisgerð fer fram á sýklafræðideild Landspítalans.
  - Rannsókn á saursýnum fer fram á Tilraunastöð Háskóla Íslands í meinafræði að Keldum, hjá Rannsóknþjónustunni Sýni ehf. og hjá Rannsóknþjónustunni ProMat Akureyri ehf.

## Niðurstöður úr kjötsafaprófi

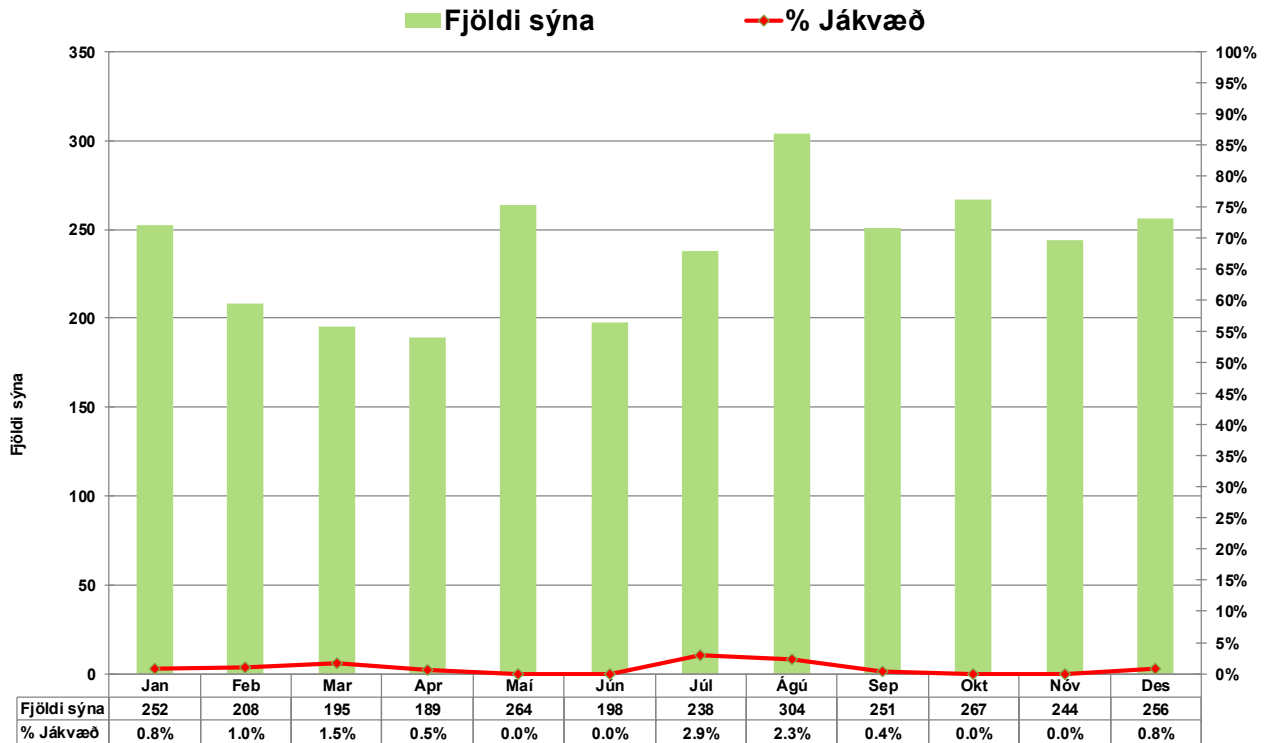
Mynd 1. Súlurnar sýna hlutfall svínabúa sem raðast í viðkomandi flokk



Skýring: v 01 – v 13 = Á þessu tímabili frá viku 1 til viku 13 voru níu búum raðað í 1. flokk, þremur búum í 2. flokk, einu búi í 3. flokk og einu búi var ekki hægt að raða í flokk. Æskilegt er að öll svínabú séu í 1. flokki. Meira smítalag vegna salmonellu er á svínabúi í 2. flokki samanborið við svínabú í 1. flokki, en mest á svínabúi í 3. flokki.

## Niðurstöður úr stroksýnum af svínaskrokkum

Mynd 2. Súlnar sýna fjölda sýna en línan hlutfall jákvæðra sýna (*Salmonella greinist í sýni*)



Tafla 1. Yfirlit yfir fjölda stroksýna eftir mánuðum

Mán	Fjöldi sýna	Fjöldi jákvæðra sýna	% Jákvæð	Hvaða <i>Salmonella</i> ?
Jan	252	2	0,8%	1x <i>S. Typhimurium</i> , 1x <i>S. Typhimurium</i> monofasísk
Feb	208	2	1,0%	2x <i>S. Unnamed</i>
Mar	195	3	1,5%	2x <i>S. Worthington</i> , 1x <i>S. Kedougou</i>
Apr	189	1	0,5%	1x <i>S. Typhimurium</i> monofasísk
Maí	264	0	0,0%	
Jún	198	0	0,0%	
Júl	238	7	2,9%	4x <i>S. Brandenburg</i> , 1x <i>S. London</i> , 2x ræktaðist ekkert
Ágú	304	7	2,3%	3x <i>S. Typhimurium</i> monofasísk, 1x <i>S. Infantis</i> , 1x <i>S. Unnamed</i> , 2x ræktaðist ekkert
Sep	251	1	0,4%	1x <i>S. Typhimurium</i> monofasísk
Okt	267	0	0,0%	1x <i>S. Kedougou</i>
Nóv	244	0	0,0%	
Des	256	2	0,8%	2x ræktaðist ekkert
<b>Samtals</b>	<b>2866</b>	<b>25</b>	<b>0,9%</b>	

## Niðurstöður úr saursýnum

Að öllu jöfnu eru ekki tekin saursýni. Ef miklar breytingar eiga sér stað t.d. í mótefnamælingu (titer) eða ef fjöldi búa falla í 2. og 3. flokk gæti verið ástæða til frekari rannsókna á sermisgerðum sem eru til staðar á búunum.

Engin saursýni voru tekin árið 2016.

Nánari upplýsingar veitir: Vigdís Tryggvadóttir; [vigdis.tryggvadottir@mast.is](mailto:vigdis.tryggvadottir@mast.is)