

## Niðurstöður úr eftirliti með salmonellu og kampýlobakter í eldi og við slátrun alifugla

Tafla 1. Salmonella í eldi alifugla. Sokkasýni - Eldishópar.

	Apríl				Janúar - apríl		
	Neikv. hópar	Jákv. hópar	Alls	Hlutfall	Alls	Jákv. hópar	Hlutfall
Kjúklingar	53	2	55	3,6%	216	5	2,3%
Kalkúnar	3	0	3	0,0%	9	0	0,0%
Endur	3	0	3	0,0%	9	0	0,0%

Tafla 2. Salmonella í afurðum alifugla. Hálsaskinnssýni - Slátrhópar.

	Apríl				Janúar - apríl		
	Neikv. hópar	Jákv. hópar	Alls	Hlutfall	Alls	Jákv. hópar	Hlutfall
Kjúklingar	55	0	55	0,0%	233	1	0,4%
Kalkúnar	3	0	3	0,0%	16	0	0,0%
Endur	5	0	5	0,0%	8	0	0,0%

Tafla 3. Campylobacter í eldi alifugla. Saurssýni - Eldishópar.

	Apríl				Janúar - apríl		
	Neikv. hópar	Jákv. hópar	Alls	Hlutfall	Alls	Jákv. hópar	Hlutfall
Kjúklingar	45	1	46	2,2%	205	4	2,0%
Kalkúnar	2	1	3	33,3%	8	1	12,5%
Endur	0	1	1	100,0%	7	6	85,7%

Tafla 4. Campylobacter í afurðum alifugla. Botnlanga-/hálsaskinnssýni - Slátrhópar.

	Apríl				Janúar - apríl		
	Neikv. hópar	Jákv. hópar	Alls	Hlutfall	Alls	Jákv. hópar	Hlutfall
Kjúklingar	55	0	55	0,0%	233	5	2,1%
Kalkúnar	3	0	3	0,0%	16	0	0,0%
Endur	0	5	5	100,0%	8	8	100,0%

Tafla 5. Salmonella í stofnrækt alifugla og varphænum (egg). Eggjaskurna-, sokka- og saursýni.

	Apríl				Janúar - apríl	
	Neikv. sýni	Jákv. sýni	Alls	Alls	Jákv. sýni	Hlutfall
Stofn holdahænur	29	0	29	112	0	0,00%
Stofn varphænur	3	0	3	6	0	0,00%
Stofn kalkúnar	1	0	1	3	0	0,00%
Varphænur - egg	8	0	8	25	0	0,00%

Jákvæðir hópar = Salmonella eða Campylobacter greinast í sýni

Neikvæðir hópar = Salmonella eða Campylobacter greinast ekki í sýni

## Sermisgerðir salmonellu

Tafla 6. Yfirlit yfir sermisgerðir salmonellu sem greinast í eldi og við slátrun alifugla.

	Sermisgerðir salmonellu	Sýnatökustaður
Jan	<i>Salmonella</i> Agona	Eldi, kjúklingar, sokkasýni
Feb	<i>Salmonella</i> Agona	Eldi, kjúklingar, sokkasýni Slátrun kjúklinga, hálsaskinnssýni
Mar	Greindist ekki	
Apr	<i>Salmonella</i> Kentucky	Eldi, kjúklingar, sokkasýni
	<i>Salmonella</i> Agona	Eldi, kjúklingar, sokkasýni

## Lyfjanæmi

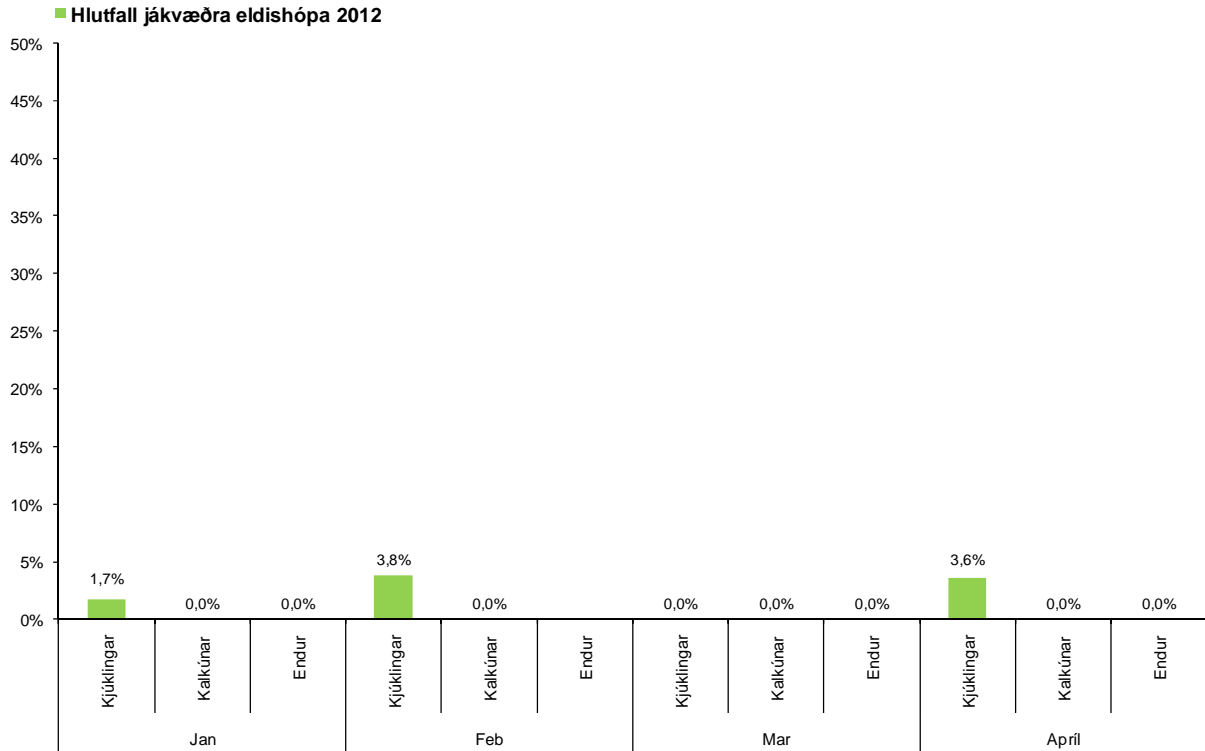
Tafla 7. Yfirlit yfir lyfjanæmi sermisgerða salmonellu sem greinast í alifuglarækt og við slátrun alifugla.

	<i>Salmonella</i>	Fj. stofna	AMP	CEFTR	CHLORAMP	TMP/SULFA	NALID. ACID	CIPROFL	Úr alif.rækt	Úr slátruhúsi
Jan	S. Agona	1	S	S	S	S	S	S	X	
Feb	S. Agona	2	S	S	S	S	S	S	X	
		1	S	S	S	S	S	S		X
Mar	Greindist ekki	0	-	-	-	-	-	-		
Apr	S. Kentucky	1	S	S	S	S	-	S	X	
	S. Agona*	1								

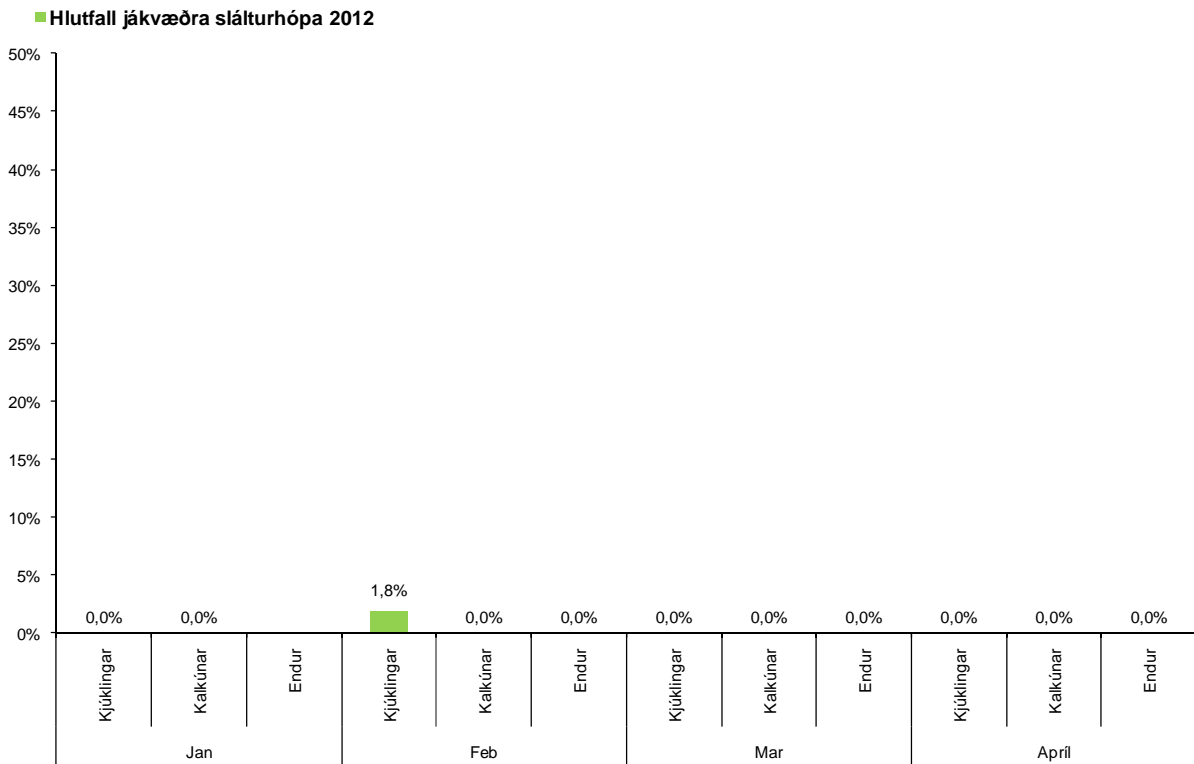
S = Næm (sensitive), R = Ónæm (resistant), I = Á mörkum þess að vera næm/ónæm (Intermediate). \*Svar ekki borist.

Næmi salmonellu er prófað fyrir eftirfarandi lyfjum; ampicillini (AMP), ceftriaxone (CEFTR), chloramphenicoli (CHLORAMP), trimetophrim/sulfa (TMP/SULFA), nalidixic sýru (NALID. ACID) og ciprofloxacíni (CIPROFL).

Matís í Reykjavík og Tilraunastöð Háskóla Íslands í meinafræði að Keldum annast rannsóknir á ofangreindum sýnum. Staðfesting og sermisgreining fer fram á sýklafræðideild Landspítalans.

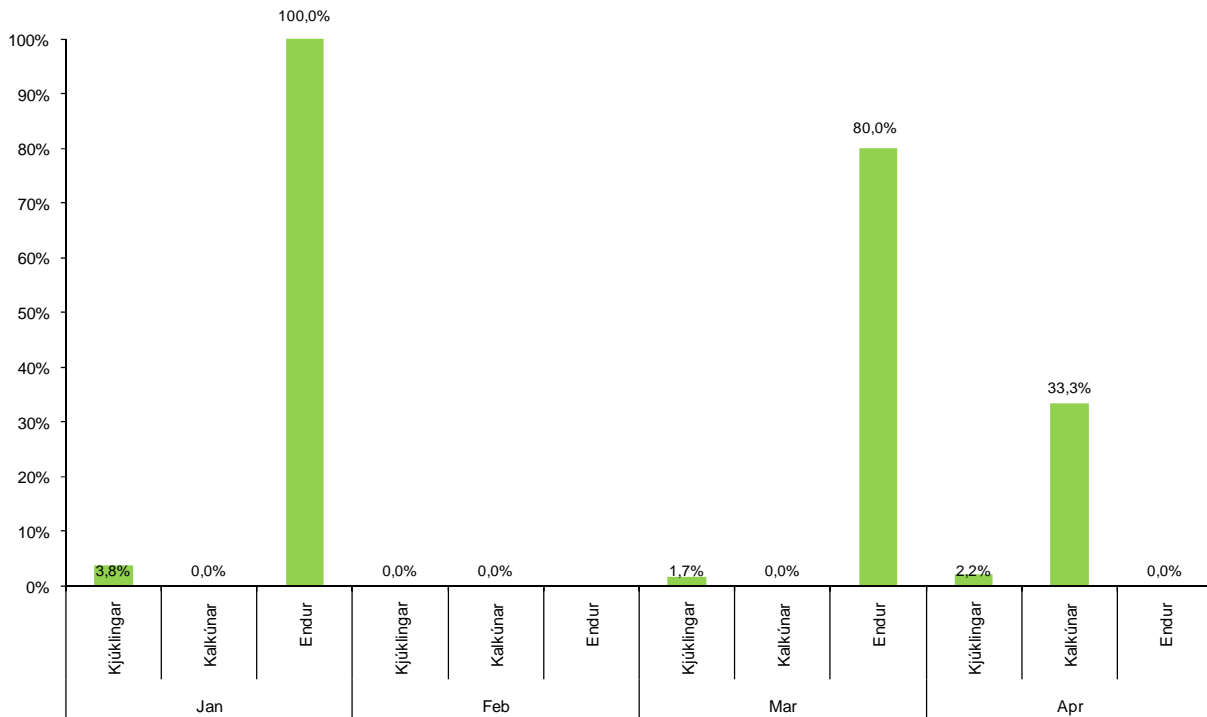


Mynd 1. Salmonella í eldi alifugla.



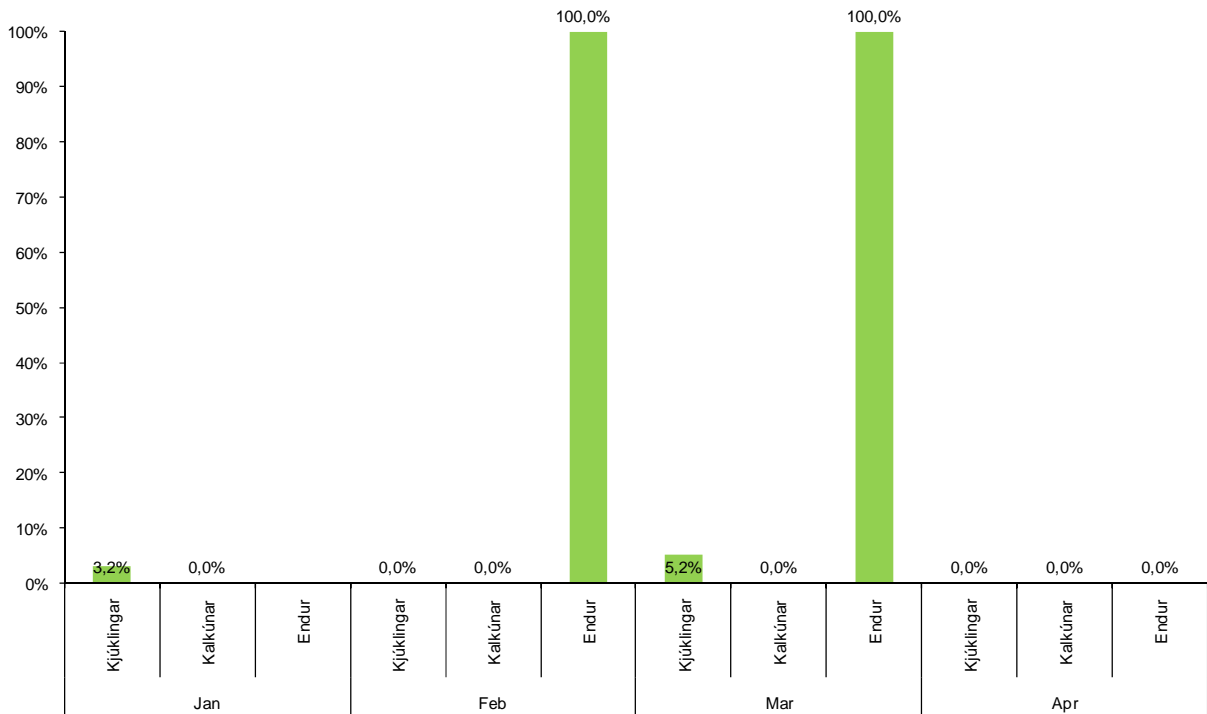
Mynd 2. Salmonella við sláttun alifugla.

■ Hlutfall jákvæðra eldishópa 2012



Mynd 3. *Campylobacter* í eldi alifugla.

■ Hlutfall jákvæðra sláturhópa 2011



Mynd 4. *Campylobacter* við slátrun alifugla.

Frekari upplýsingar veita:

Brigitte Brugger [brigitte.brugger@mast.is](mailto:brigitte.brugger@mast.is)

Konráð Konráðsson [konkon@mast.is](mailto:konkon@mast.is)