

## Inngangur

Eftirlit með salmonellu og kampýlóbakter í alifuglum fer samkvæmt landsáætlun um varnir og viðbrögð á Íslandi (LÁVV). Áætlanirnar eru að finna á vef stofnunarinnar, [www.mast.is](http://www.mast.is), undir [Dýraheilbrigði – Eftirlit – Alifuglarækt](#).

Rannsókn á salmonellu- og kampýlóbaktærsýnum fer fram á Tilraunastöð Háskóla Íslands í meinafræði að Keldum og hjá Mátis ohf. Greining sermisgerðar fer fram á sýklafræðideild Landspítalans.

## Niðurstöður úr eftirliti með salmonellu og kampýlóbakter í eldi og við slátrun alifugla

Tafla 1. Salmonella í eldi alifugla. Sokkasýni - Eldishópar

2016			
	Alls	Jákvæðir hópar	Hlutfall
Kjúklingar	713	3	0,4%
Kalkúnar	29	0	0%

Tafla 2. Salmonella í afurðum alifugla. Hálsaskinnssýni - Slátrhópar

2016			
	Alls	Jákvæðir hópar	Hlutfall
Kjúklingar	822	1	0,1%
Kalkúnar	64	0	0%

Tafla 3. Kampýlóbakter í eldi alifugla. Saurssýni - Eldishópar

2016			
	Alls	Jákvæðir hópar	Hlutfall
Kjúklingar	715	22	3,1%
Kalkúnar	36	1	2,8%

Tafla 4. Kampýlóbakter í afurðum alifugla. Botnlangasýni/Hálsaskinnssýni - Slátrhópar\*

2016			
	Alls	Jákvæðir hópar	Hlutfall
Kjúklingar	449	11	2,4%
Kalkúnar	25	0	0%

\*Sýni eru einungis tekin úr slátrhópum alifugla ef afurðum þeirra verður dreift ófrystum og/eða óhitameðhöndluðum á markað. Engin sýni eru tekin úr slátrhópum m.t.t. kampýlóbakter yfir vetrarmánuðina, eða í janúar, febrúar, mars, nóvember og desember. Botnlangasýni eru tekin úr kjúklingaslátrhópum en hálsaskinnssýni úr kalkúnaslátrhópum.

Tafla 5. Salmonella í stofnrækt alifugla og varphænum (egg). Eggjaskurna-, sokka- og saursýni

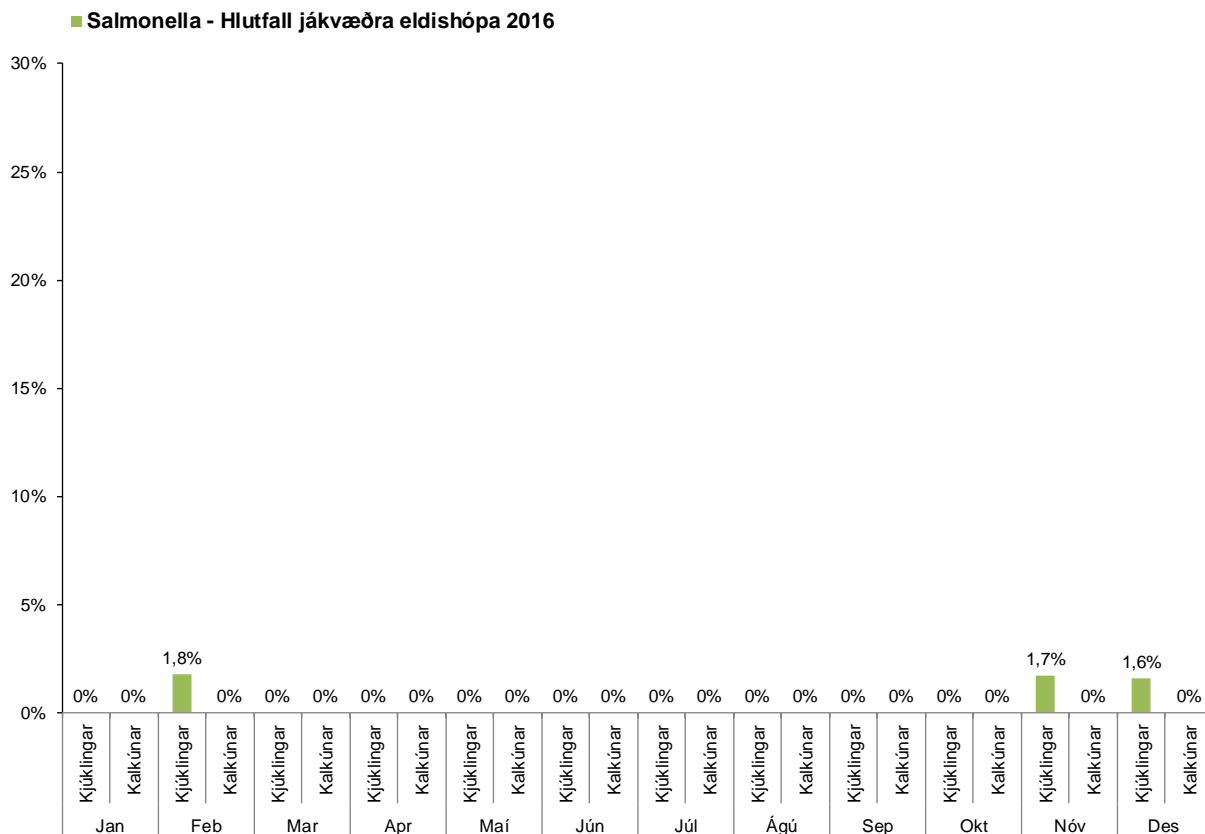
2016			
	Alls	Jákvæð sýni	Hlutfall
Stofn holdahænur	329	0	0%
Stofn varphænur	36	0	0%
Stofn kalkúnar	19	0	0%
Varphænur - egg	76	0	0%

## Sermisgerðir salmonellu

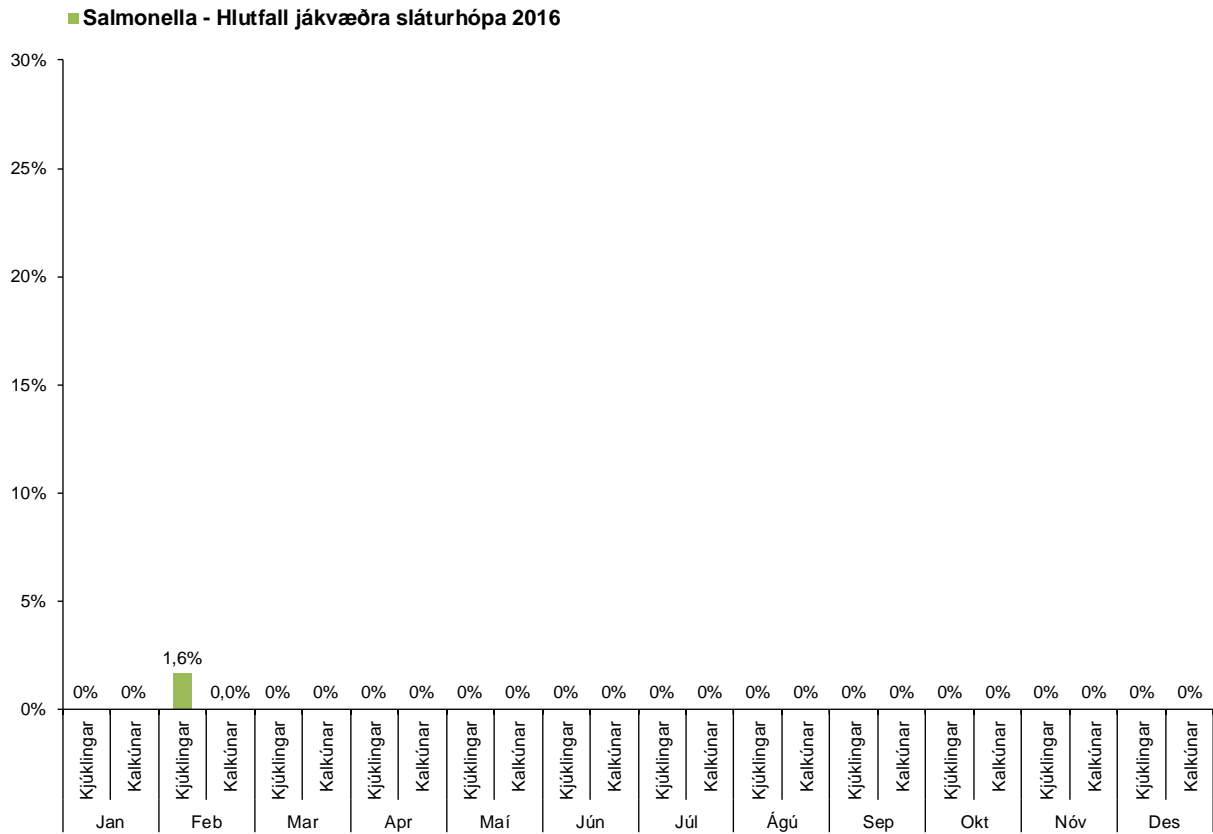
Tafla 6. Yfirlit yfir sermisgerðir salmonellu sem greinast í alifuglarækt og við slátrun alifugla

	Sermisgerðir salmonellu	Sýnatökustaður
<b>Feb</b>	S. Worthington S. Infantis	Eldi, kjúklingar, sokkasýni Slátrun, kjúklingar, hálsaskinnsýni
<b>Nóv</b>	S. Infantis	Eldi, kjúklingar, sokkasýni
<b>Des</b>	S. Agona	Eldi, kjúklingar, sokkasýni

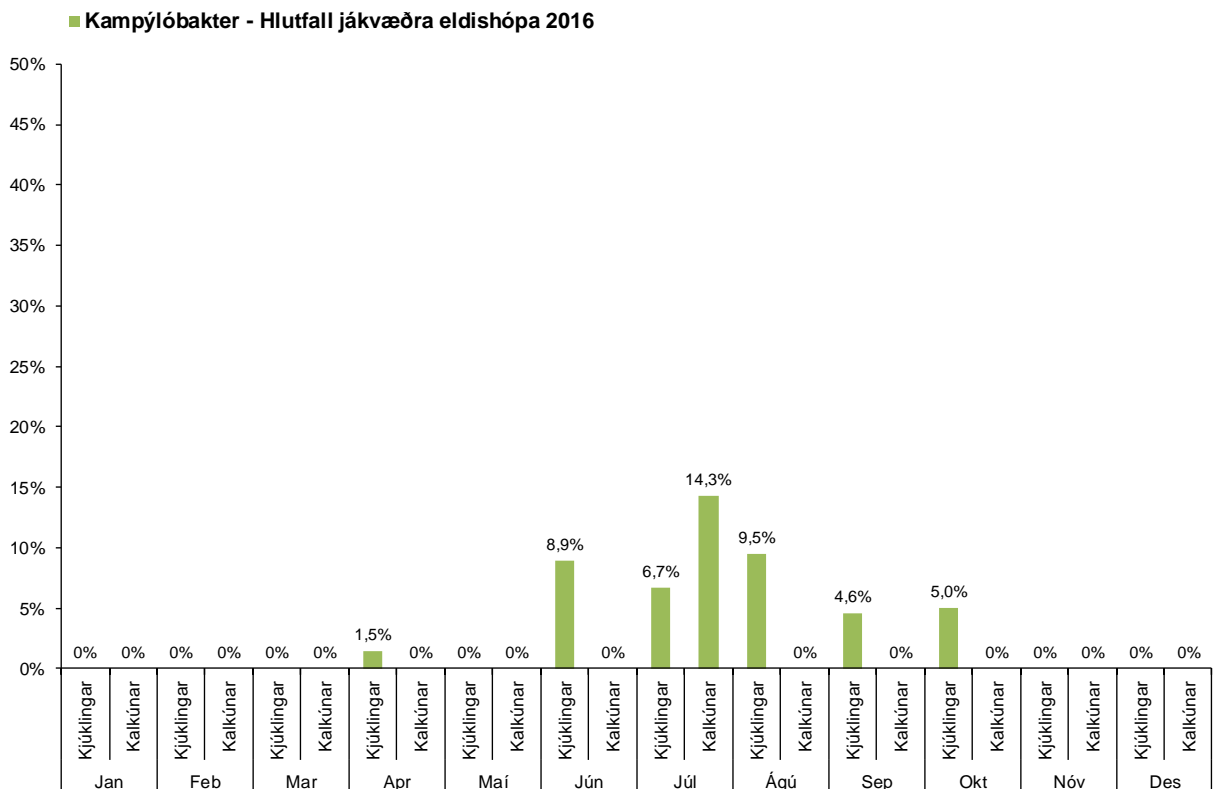
Mynd 1. Salmonella í eldi alifugla



## Mynd 2. Salmonella við slátrun alifugla

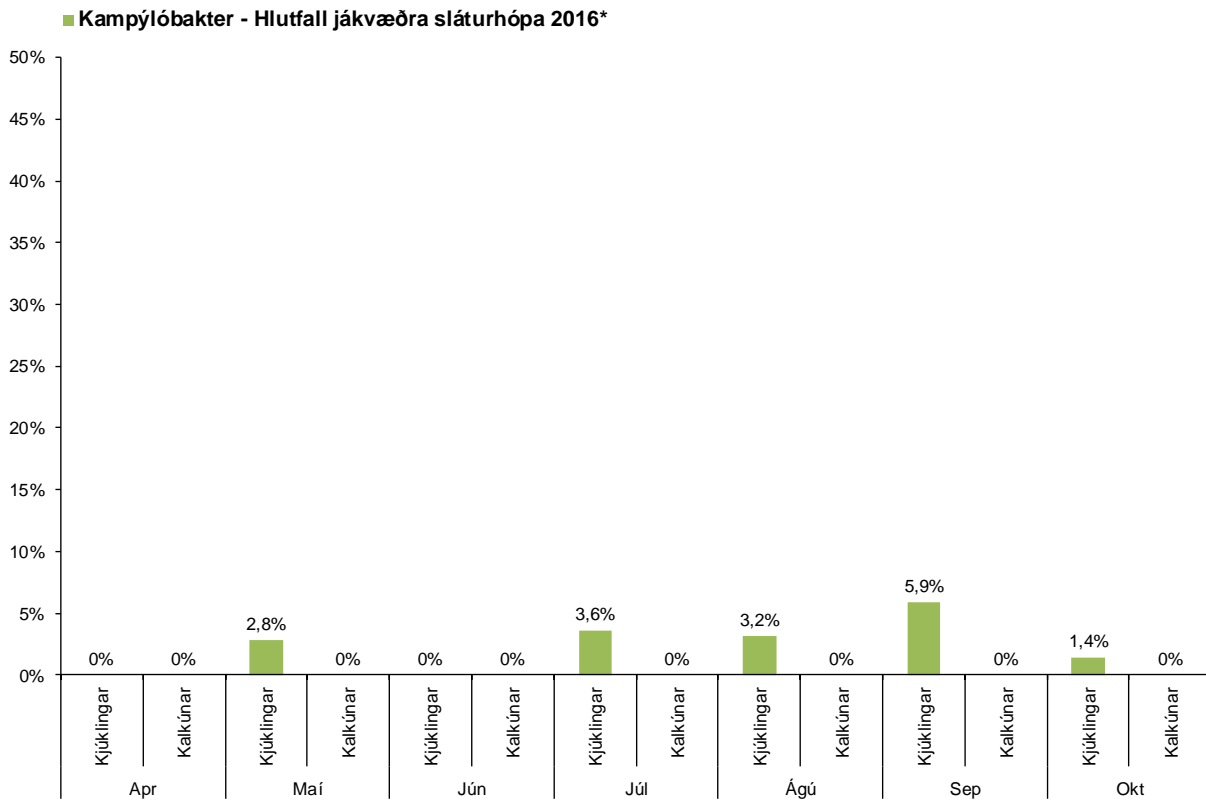


## Mynd 3. Kampýlóbakter í eldi alifugla



#### Mynd 4. Kampýlóbakter við slátrun alifugla

Tilfalli af Kampýlóbakter í slátruhópum alifugla þar sem afurðum þeirra hefur verið dreift ófrystum og óhitameðhöndluðum á markað



\*Sýni einungis tekin frá apríl til október skv. LÁVV: [Kampýlóbakter í alifuglarækt](#)

Frekari upplýsingar veitir: Brigitte Brugger; [brigitte.brugger@mast.is](mailto:brigitte.brugger@mast.is)