

## Inngangur

Eftirlit með salmonellu og kampýlóbakter í alifuglum fer samkvæmt landsáætlun um varnir og viðbrögð á Íslandi. Áætlanirnar eru að finna á vef stofnunarinnar, [www.mast.is](http://www.mast.is), undir [Dýraheilbrigði – Eftirlit – Alifuglarækt](#).

Rannsókn á salmonellu- og kampýlóbakttersýnum fer fram á Tilraunastöð Háskóla Íslands í meinafræði að Keldum og hjá Matís ohf. Staðfesting ræktunar og greining sermisgerðar fer fram á sýklafræðideild Landspítalans. Prófun á sýklalyfjapoli fer fram á Tilraunastöð Háskóla Íslands í meinafræði að Keldum.

## Niðurstöður úr eftirliti með salmonellu og kampýlóbakter í eldi og við slátrun alifugla

Tafla 1. Salmonella í eldi alifugla. Sokkasýni - Eldishópar

2015			
	Alls	Jákvæðir hópar	Hlutfall
Kjúklingar	686	13	1,9%
Kalkúnar	35	0	0%

Tafla 2. Salmonella í afurðum alifugla. Hálsaskinnssýni - Slátrhópar

2015			
	Alls	Jákvæðir hópar	Hlutfall
Kjúklingar	749	7	0,9%
Kalkúnar	70	0	0%

Tafla 3. Kampýlóbakter í eldi alifugla. Saurssýni - Eldishópar

2015			
	Alls	Jákvæðir hópar	Hlutfall
Kjúklingar	664	10	1,5%
Kalkúnar	38	2	5,3%

Tafla 4. Kampýlóbakter í afurðum alifugla. Botnlangasýni/Hálsaskinnssýni - Slátrhópar\*

2015			
	Alls	Jákvæðir hópar	Hlutfall
Kjúklingar	367	8	2,2%
Kalkúnar	18	0	0%

\*Sýni eru einungis tekin úr slátrhópum alifugla ef afurðum þeirra verður dreift ófrystum og/eða óhitameðhöndluðum á markað. Engin sýni eru tekin úr slátrhópum m.t.t. kampýlóbakter yfir vetrarmánuðina, eða í janúar, febrúar, mars, nóvember og desember. Botnlangasýni eru tekin úr kjúklingaslátrhópum en hálsaskinnssýni úr kalkúnaslátrhópum.

Tafla 5. Salmonella í stofnrækt alifugla og varphænum (egg). Eggjaskurna-, sokka- og saursýni

2015			
	Alls	Jákvæð sýni	Hlutfall
Stofn holdahænur	411	0	0%
Stofn varphænur	34	0	0%
Stofn kalkúnar	30	0	0%
Varphænur - egg	119	0	0%

## Sermisgerðir salmonellu

Tafla 6. Yfirlit yfir sermisgerðir salmonellu sem greinast í alifuglarækt og við slátrun alifugla

	Sermisgerðir salmonellu	Sýnatökustaður
<b>Jan</b>	3x S. Agona S. Worthington	Eldi, kjúklingar, sokkasýni Eldi, kjúklingar, sokkasýni
<b>Feb</b>	2x S. Agona	Eldi, kjúklingar, sokkasýni
<b>Mar</b>	S. Agona	Slátrun, kjúklingar, hálsaskinnsýni
<b>Apr</b>	4x S. Infantis	Slátrun, kjúklingar, hálsaskinnsýni
<b>Mái</b>	S. Agona	Slátrun, kjúklingar, hálsaskinnsýni
<b>Jún</b>	S. Worthington S. Agona	Eldi, kjúklingar, sokkasýni Slátrun, kjúklingar, hálsaskinnsýni
<b>Júl</b>	S. Agona	Eldi, kjúklingar, sokkasýni
<b>Ágú</b>	2x S. Agona	Eldi, kjúklingar, sokkasýni
<b>Sep</b>	S. Agona S. Worthington	Eldi, kjúklingar, sokkasýni Eldi, kjúklingar, sokkasýni
<b>Nóv</b>	S. Agona	Eldi, kjúklingar, sokkasýni
<b>Des</b>	S. Agona	Eldi, kjúklingar, sokkasýni

## Niðurstöður úr sýklalyfjapolsrannsóknum

Sýklalyfjapol var einungis prófað á þeim sýnum sem hægt var að greina sermisgerð.

Næmi salmonellu er prófað fyrir eftirfarandi lyfjum;

- Ampicillin (AMP)
- Cefotaxime (CTX)
- Ceftazidime (CAZ)
- Chloramphenicol (CHL)
- Ciprofloxacin (CIP)
- Colistin (COL)
- Gentamicin (GEN)
- Meropenem (MER)
- Nalidixic acid (NAL)
- Sulfonamides (SMX)
- Tetracycline (TET)
- Trimethoprim (TMP)
- Azithromycin (AZI)
- Tigecycline (TGC)

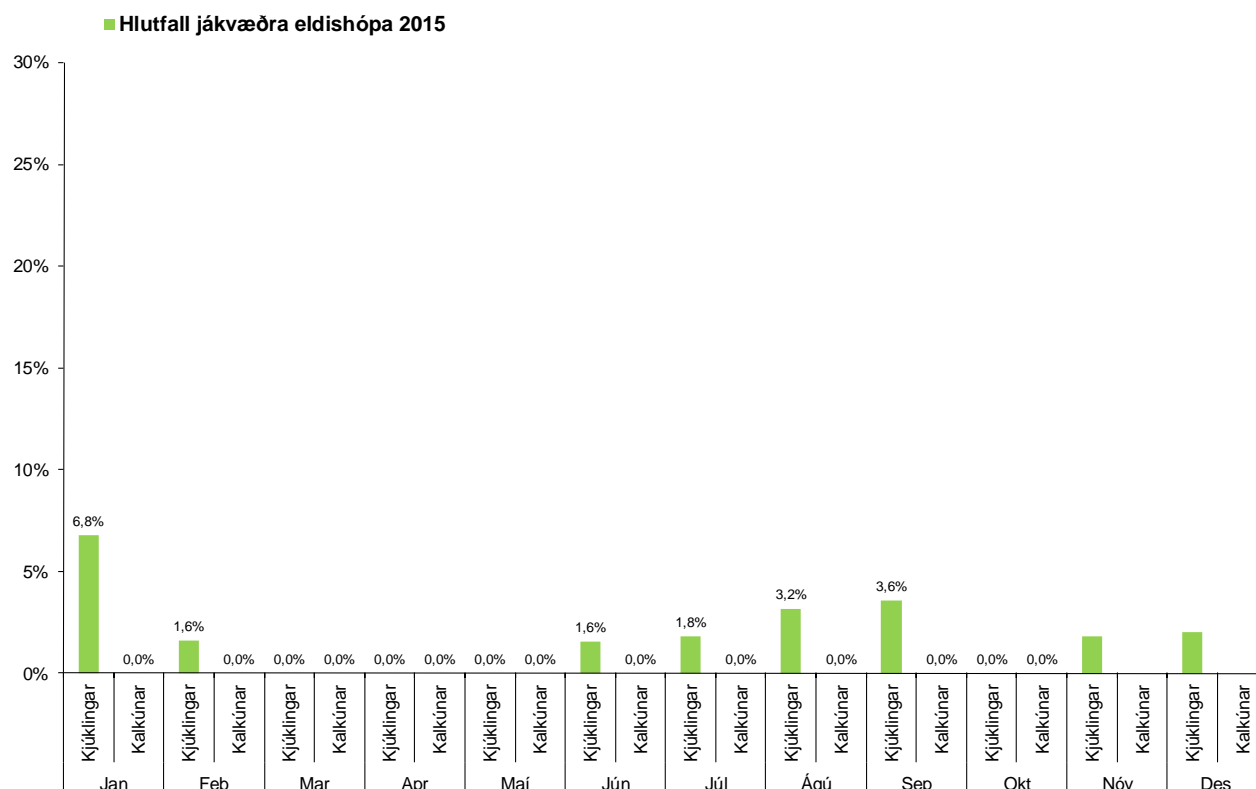
Tafla 7. Sermisgerðir salmonellu í alifuglarækt og við slátrun alifugla og þol þeirra gegn sýklalyfjum 2015

	Salmonella	Fullt næmi	Önæmi	Sýklalyf	Úr eldi	Úr slátruhúsi
Jan	3x S. Agona	X			X	
	S. Worthington	X			X	
Feb	S. Agona	X			X	
Mar	S. Agona	X				X
Apr	4x S. Infantis	X				X
Maí	S. Agona	X				X
Jún	S. Worthington	X			X	
	S. Agona	X				X
Júl	S. Agona	-	-	-	-	-
Ágú	2x S. Agona	-	-	-	-	-
Sep	S. Agona	-	-	-	-	-
	S. Worthington	X			X	
Nóv	S. Agona	-	-	-	-	-
Des	S. Agona	-	-	-	-	-

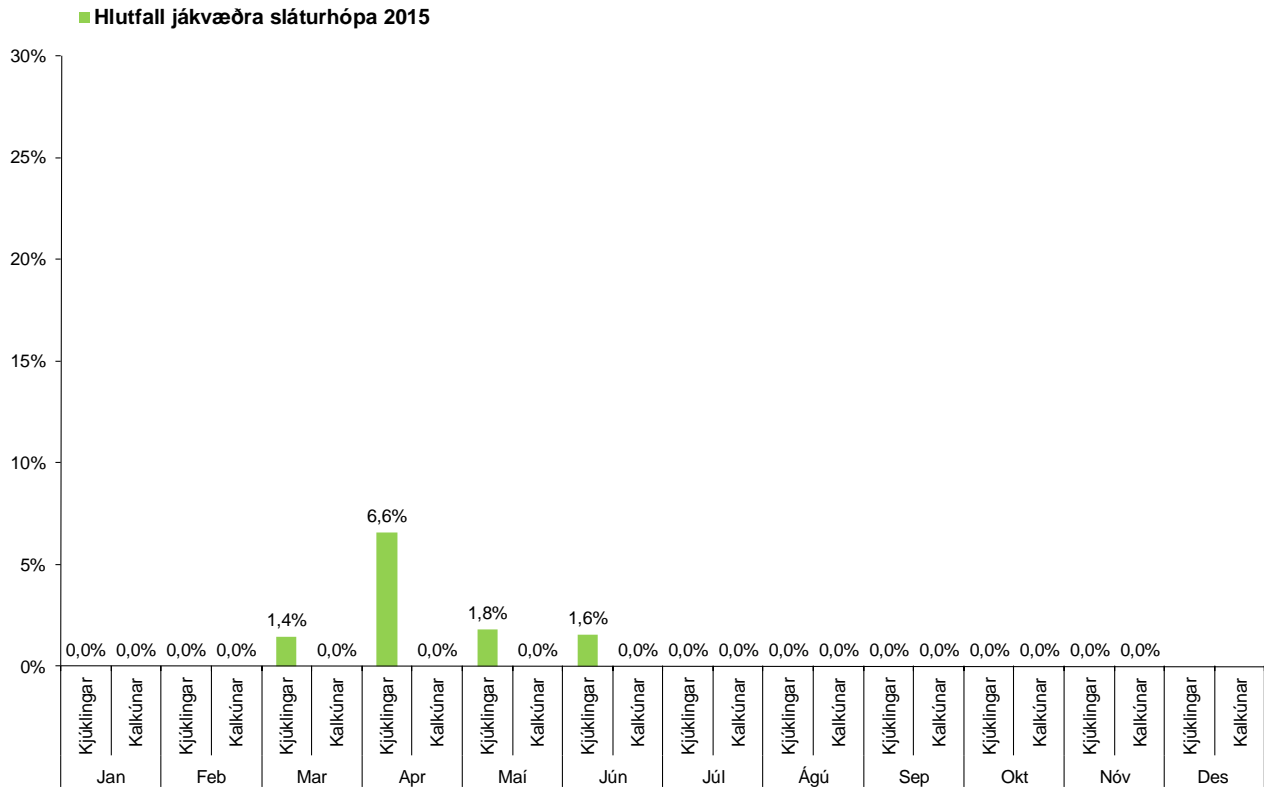
\* Næm fyrir öðrum sýklalyfjum en SMX

- = Niðurstöður úr sýklalyfjapölsprófun ekki borist

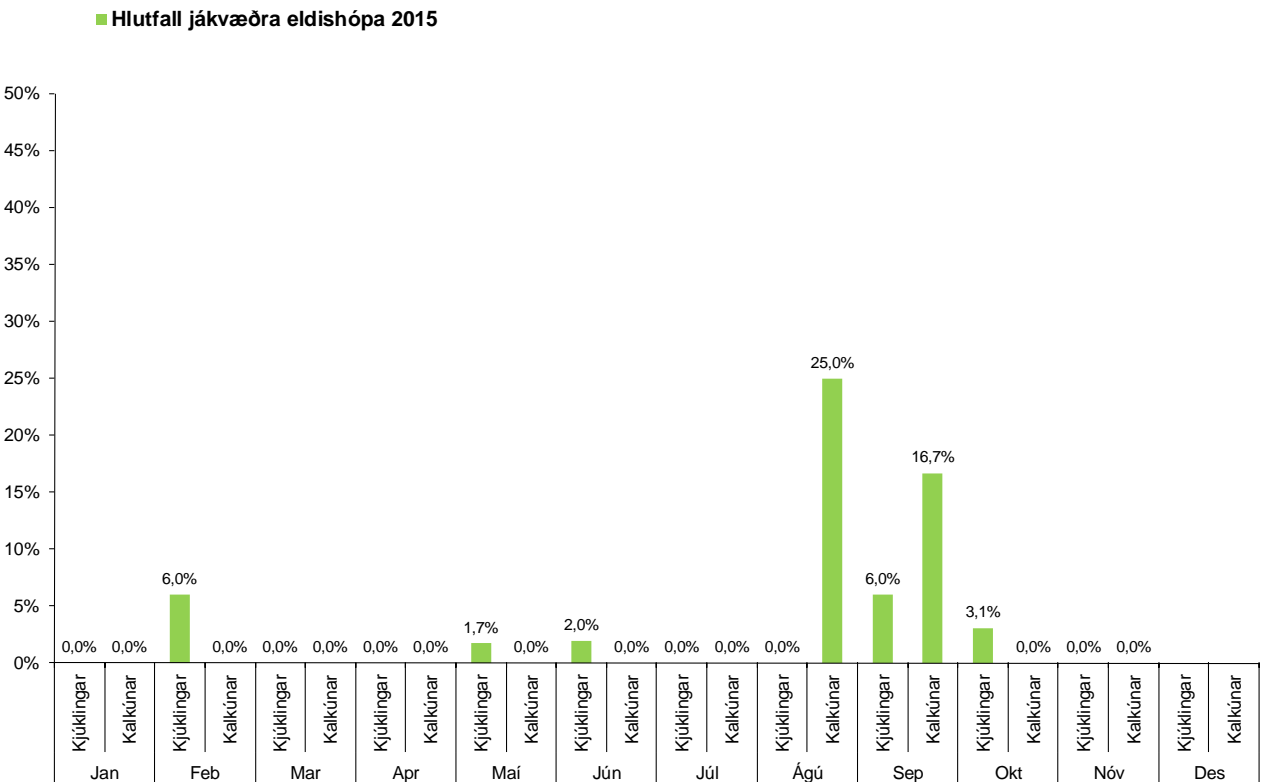
Mynd 1. Salmonella í eldi alifugla



## Mynd 2. Salmonella við slátrun alifugla



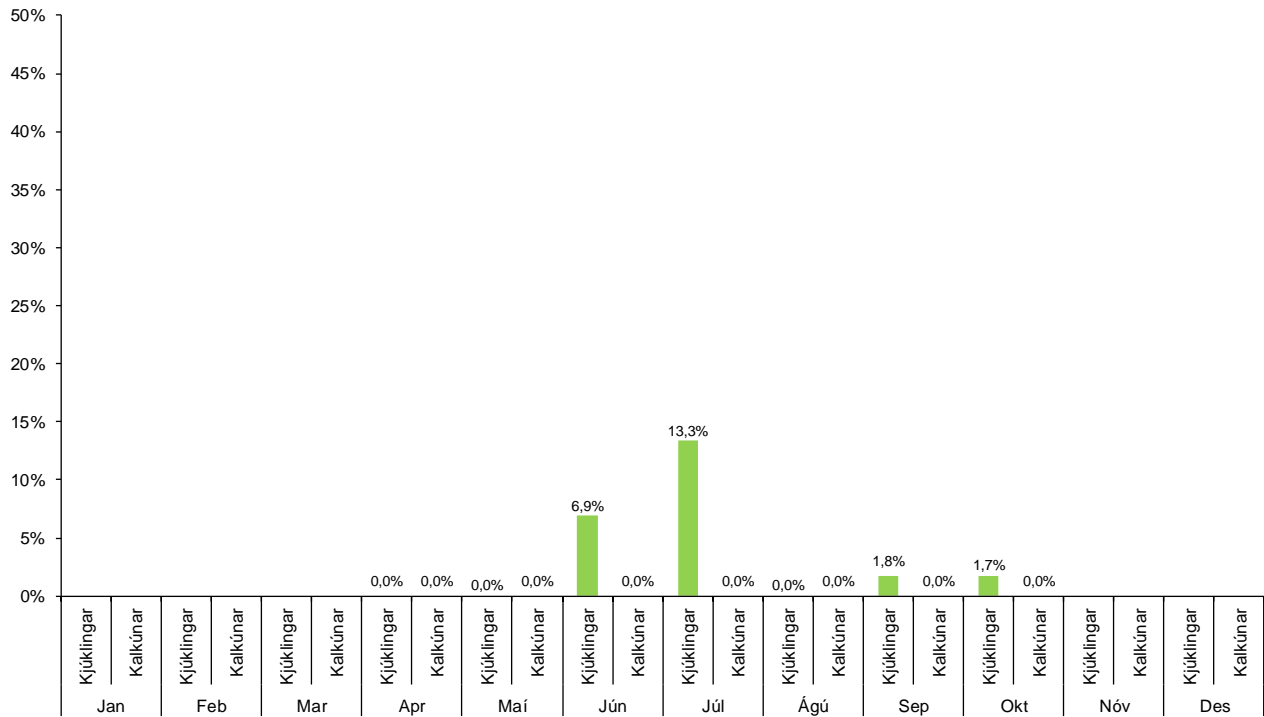
## Mynd 3. Kampýlóbakter í eldi alifugla



#### Mynd 4. Kampýlóbakter við slátrun alifugla

Tilfelli af Kampýlóbakter í slátruhópum alifugla þar sem afurðum þeirra hefur verið dreift ófrystum og óhitameðhöndluðum á markað

##### ■ Hlutfall jákvæðra slátruhópa 2014



Frekari upplýsingar veitir: Brigitte Brugger; [brigitte.brugger@mast.is](mailto:brigitte.brugger@mast.is)