

## Inngangur

Eftirlit með salmonellu og kampýlóbakter í alifuglum fer samkvæmt landsáætlun um varnir og viðbrögð á Íslandi. Áætlanirnar eru að finna á vef stofnunarinnar, [www.mast.is](http://www.mast.is), undir [Dýraheilbrigði – Eftirlit – Alifuglarækt](#).

Rannsókn á salmonellu- og kampýlóbactersýnum fer fram á Tilraunastöð Háskóla Íslands í meinafræði að Keldum og hjá Matís ohf. Staðfesting ræktunar og greining sermisgerðar fer fram á sýklafræðideild Landspítalans. Prófun á sýklalyfjapoli fer fram á Tilraunastöð Háskóla Íslands í meinafræði að Keldum.

## Niðurstöður úr eftirliti með salmonellu og kampýlóbakter í eldi og við slátrun alifugla

Tafla 1. Salmonella í eldi alifugla. Sokkasýni - Eldishópar

	2014		
	Alls	Jákvæðir hópar	Hlutfall
Kjúklingar	658	17	2,6%
Kalkúnar	51	0	0%

Tafla 2. Salmonella í afurðum alifugla. Hálsaskinnssýni - Sláturhópar

	2014		
	Alls	Jákvæðir hópar	Hlutfall
Kjúklingar	712	1	0,1%
Kalkúnar	72	0	0%

Tafla 3. Kampýlóbakter í eldi alifugla. Saurssýni - Eldishópar

	2014		
	Alls	Jákvæðir hópar	Hlutfall
Kjúklingar	628	18	2,9%
Kalkúnar	46	4	8,7%

Tafla 4. Kampýlóbakter í afurðum alifugla. Botnlangasýni/Hálsaskinnssýni - Sláturhópar\*

	2014		
	Alls	Jákvæðir hópar	Hlutfall
Kjúklingar	405	14	3,5%
Kalkúnar	9	0	0%

\*Sýni eru einungis tekin úr sláturhópum alifugla ef afurðum þeirra verður dreift ófrystum og/eða óhitameðhöndluðum á markað. Engin sýni eru tekin úr sláturhópum m.t.t. kampýlóbakter yfir vetrarmánuðina, eða í janúar, febrúar, mars, nóvember og desember. Botnlangasýni eru tekin úr kjúklingasláturhópum en hálsaskinnssýni úr kalkúnasláturhópum.

Tafla 5. Salmonella í stofnrækt alifugla og varphænum (egg). Eggjaskurna-, sokka- og saursýni

	2014		
	Alls	Jákvæð sýni	Hlutfall
Stofn holdahænur	382	0	0%
Stofn varphænur	29	0	0%
Stofn kalkúnar	29	0	0%
Varphænur - egg	105	0	0%

## Sermisgerðir salmonellu

Tafla 6. Yfirlit yfir sermisgerðir salmonellu sem greinast í alifuglarækt og við slátrun alifugla

	Sermisgerðir salmonellu	Sýnatökustaður
Jan	S. Infantis	Eldi, kjúklingar, sokkasýni
Feb	S. Infantis	Eldi, kjúklingar, sokkasýni
Mar	S. Agona	Eldi, kjúklingar, sokkasýni
Apr	S. Infantis	Eldi, kjúklingar, sokkasýni
Maí	2 x S. Agona	Eldi, kjúklingar, sokkasýni
Jún	S. Infantis	Eldi, kjúklingar, sokkasýni
	S. Infantis	Slátrun, kjúklingar, hálsaskinnsýni
Júl	S. Infantis	Eldi, kjúklingar, sokkasýni
Ágú	3 x S. Worthington	Eldi, kjúklingar, sokkasýni
	S. Infantis	Eldi, kjúklingar, sokkasýni
Sep	Engin fannst	
Okt	S. Agona	Eldi, kjúklingar, sokkasýni
Nóv	S. Infantis	Eldi, kjúklingar, sokkasýni
Des	3 x S. Agona	Eldi, kjúklingar, sokkasýni

## Niðurstöður úr sýklalyfjapolsrannsóknum

Sýklalyfjapol var einungis prófað á þeim sýnum sem hægt var að greina sermisgerð.

Næmi salmonellu er prófað fyrir eftirfarandi lyfjum;

- Ampicillin (AMP)
- Cefotaxime (CTX)
- Ceftazidime (CAZ)
- Chloramphenicol (CHL)
- Ciprofloxacin (CIP)
- Colistin (COL)
- Gentamicin (GEN)
- Meropenem (MER)
- Nalidixic acid (NAL)
- Sulfonamides (SMX)
- Tetracycline (TET)
- Trimethoprim (TMP)
- Azithromycin (AZI)
- Tigecycline (TGC)

Tafla 7. Sermisgerðir salmonellu í alifuglarækt og við slátrun alifugla og þol þeirra gegn sýklalyfjum 2014

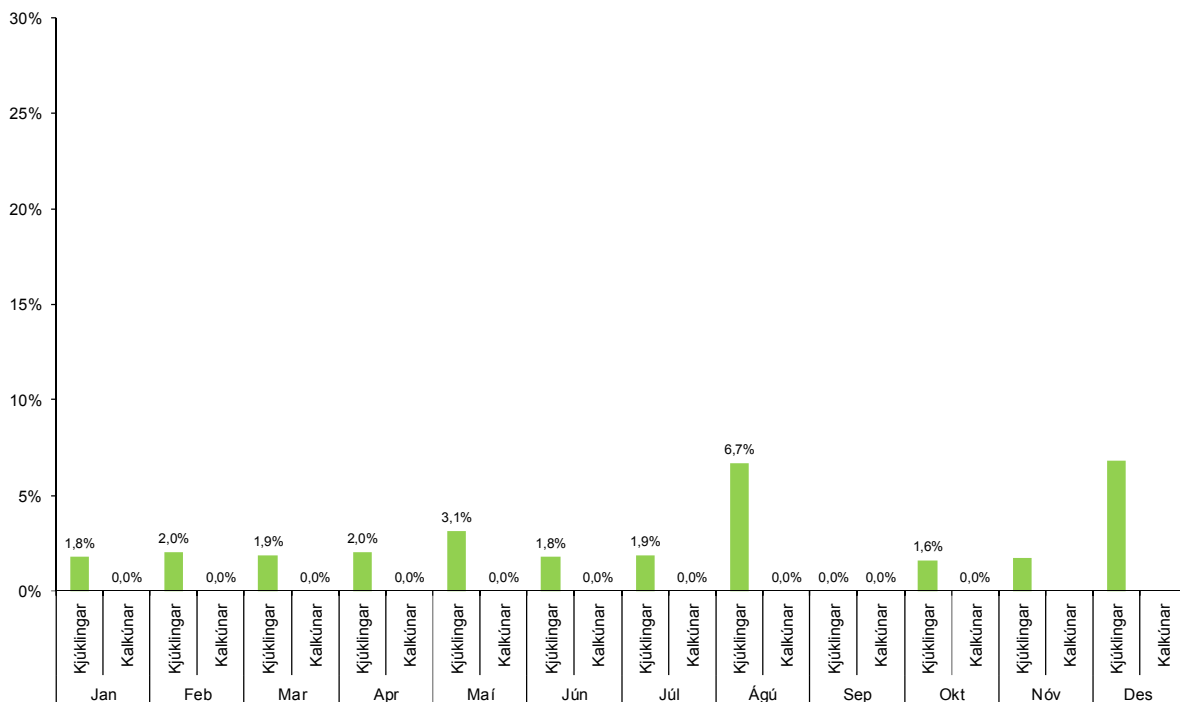
	Salmonella	Fullt næmi	Ónæmi	Sýklalyf	Úr eldi	Úr slátruhúsi
Jan	S. Infantis		X	SMX*	X	
Feb	S. Infantis		X	SMX*	X	
Mar	S. Agona		X	SMX*	X	
Apr	S. Infantis		X	SMX*	X	
Maí	S. Agona		X	SMX*	X	
	S. Agona	-	-	-	X	
Jún	S. Infantis	X			X	
	S. Infantis	X				X
Júl	S. Infantis	X			X	
Ágú	2 x S. Worthington	X			X	
	S. Worthington		X	SMX*	X	
	S. Infantis	X			X	
Okt	S. Agona		X	SMX*	X	
Nóv	S. Infantis	X			X	
Des	3 x S. Agona	-	-	-	X	

\* Næm fyrir öðrum sýklalyfjum en SMX

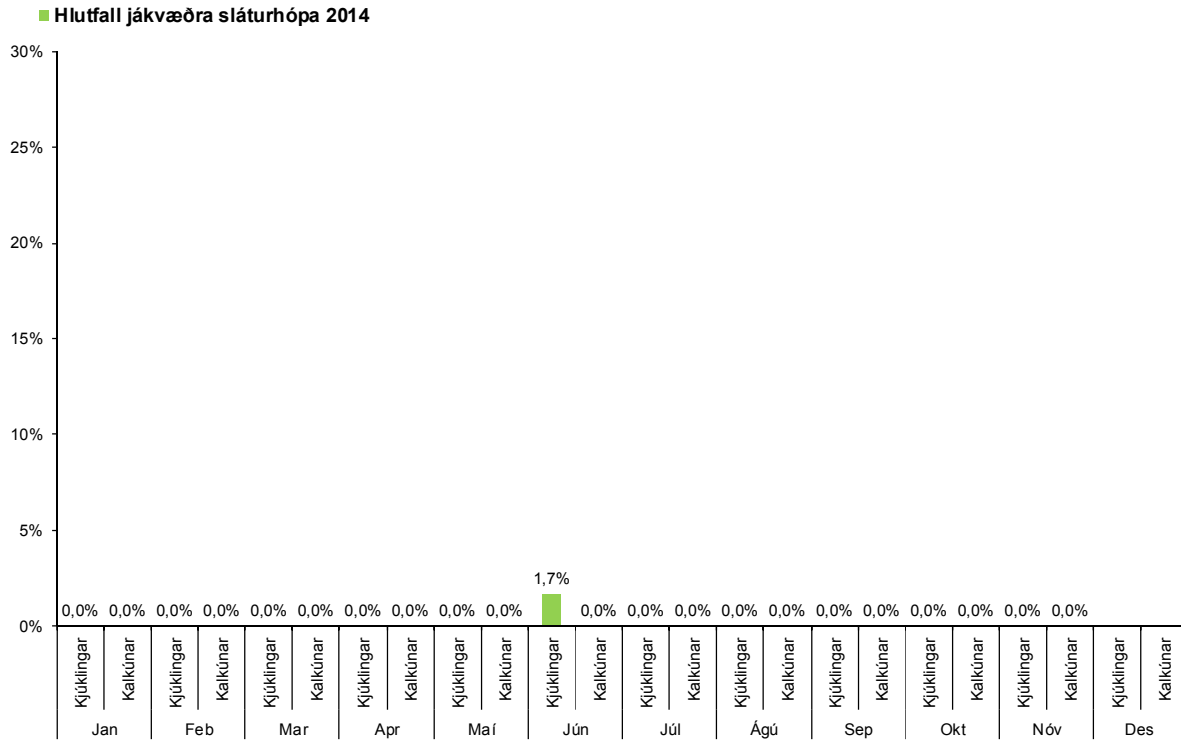
- = Niðurstöður úr sýklalyfjapölsprófun ekki borist

### Mynd 1. Salmonella í eldi alifugla

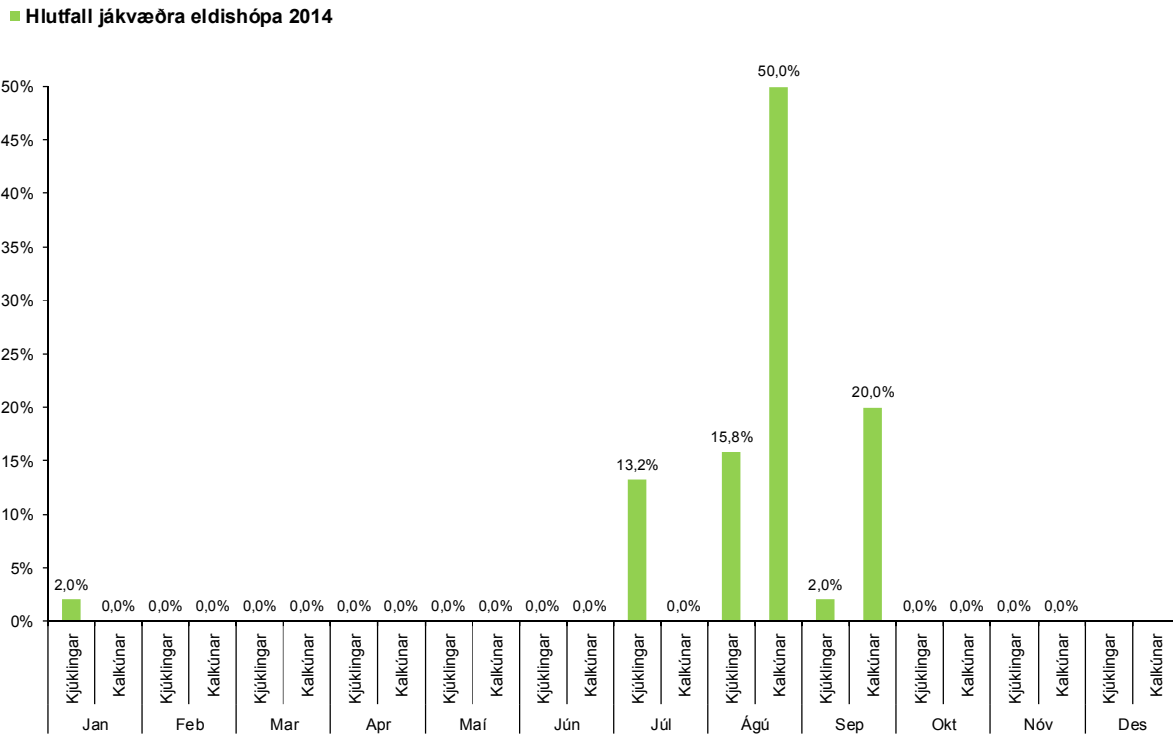
■ Hlutfall jákvæðra eldishópa 2014



Mynd 2. Salmonella við slátrun alifugla



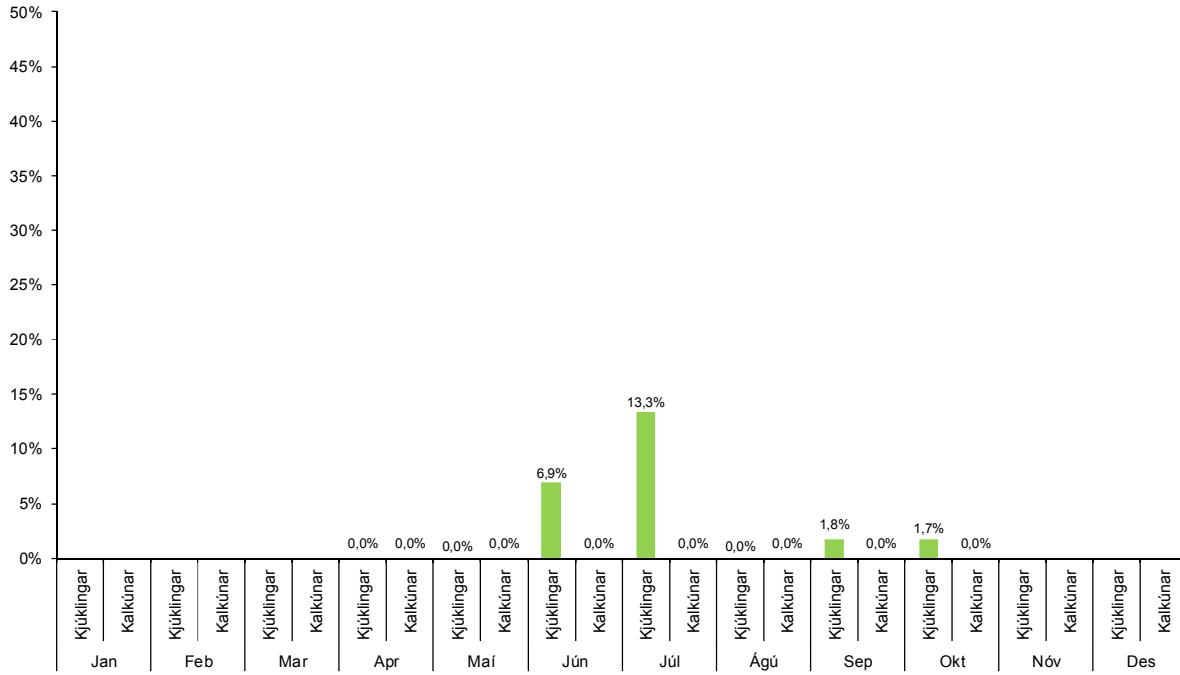
Mynd 3. Kampýlóbakter í eldi alifugla



#### Mynd 4. Kampýlóbakter við slátrun alifugla

Tilfalli af Kampýlóbakter í sláturhópum alifugla þar sem afurðum þeirra hefur verið dreift ófrystum og óhitameðhöndluðum á markað

##### ■ Hlutfall jákvæðra sláturhópa 2014



Frekari upplýsingar veitir: Brigitte Brugger; [brigitte.brugger@mast.is](mailto:brigitte.brugger@mast.is)