

Inngangur

Eftirlit með salmonellu í alifuglum fer samkvæmt landsáætlun um varnir og viðbrögð á Íslandi og eftirlit með kampýlobakter í alifuglum fer samkvæmt áætlun Matvælastofnunar. Áætlanirnar eru að finna á vef stofnunarinnar, www.mast.is, undir [Dýraheilbrigði – Eftirlit](#).

Rannsókn á salmonellu- og kampýlobactersýnum fer fram á Tilraunastöð Háskóla Íslands í meinafræði að Keldum og hjá Mátis ohf. Staðfesting ræktunar, greining sermisgerðar og prófun á lyfjanæmi fer fram á sýklafræðideild Landspítalans.

Niðurstöður úr eftirliti með salmonellu og kampýlobakter í eldi og við slátrun alifugla

Tafla 1. Salmonella í eldi alifugla. Sokkasýni - Eldishópar

2013			
	Alls	Jákvæðir hópar	Hlutfall
Kjúklingar	651	15	2,3%
Kalkúnar	43	2	4,7%

Tafla 2. Salmonella í afurðum alifugla. Hálsaskinnssýni - Sláturhópar

2013			
	Alls	Jákvæðir hópar	Hlutfall
Kjúklingar	715	2	0,3%
Kalkúnar	59	0	0%

Tafla 3. Campylobacter í eldi alifugla. Saurýni - Eldishópar

2013			
	Alls	Jákvæðir hópar	Hlutfall
Kjúklingar	637	9	1,4%
Kalkúnar	34	3	8,8%

Tafla 4. Campylobacter í afurðum alifugla. Botnlangasýni/Hálsaskinnssýni - Sláturhópar*

2013			
	Alls	Jákvæðir hópar	Hlutfall
Kjúklingar	429	8	1,9%
Kalkúnar	2	0	0%

*Sýni eru einungis tekin úr sláturhópum alifugla ef afurðum þeirra verður dreift ófrystum og/eða óhitameðhöndluðum á markað. Engin sýni eru tekin úr sláturhópum m.t.t. kampýlobakter yfir vetrarmánuðina, eða í janúar, febrúar, mars, nóvember og desember. Botnlangasýni eru tekin úr kjúklingasláturhópum en hálsaskinnssýni úr kalkúnasláturhópum.

Tafla 5. Salmonella í stofnrækt alifugla og varphænum (egg). Eggjaskurna-, sokka- og saurýni

2013			
	Alls	Jákvæð sýni	Hlutfall
Stofn holdahænur	349	1	0,3%
Stofn varphænur	35	0	0%
Stofn kalkúnar	28	0	0%
Varphænur - egg	95	0	0%

Jákvæðir hópar = Salmonella eða Campylobacter greinist í sýni

Sermisgerðir salmonellu

Tafla 6. Yfirlit yfir sermisgerðir salmonellu sem greinast í alifuglarækt og við slátrun alifugla

	Sermisgerðir salmonellu	Sýnatökustaður
Jan	S. Worthington	Eldi, kjúklingar, sokkasýni
	S. Worthington	Eldi, kjúklingar, sokkasýni
Feb	S. Corvallis	Eldi, kjúklingar, sokkasýni
	S. Infantis	Eldi, kjúklingar, sokkasýni
	S. Agona	Slátrun kjúklinga, hálsaskinnssýni
Mar	S. Infantis	Eldi, kjúklingar, sokkasýni
Apr	Engin fannst	
Maí	S. Worthington	Eldi, kalkúnar, ryksýni
	S. Agona	Slátrun kjúklinga, hálsaskinnssýni
Jún	Engin fannst	
Júl	S. Agona	Stofn, holdahænur, sokkasýni
Ágú	S. Worthington	Eldi, kjúklingar, sokkasýni
	S. Worthington	Eldi, kjúklingar, sokkasýni
	S. Agona	Eldi, kjúklingar, sokkasýni
Sep	S. Worthington	Eldi, kalkúnar, sokkasýni
	S. Agona	Eldi, kjúklingar, sokkasýni
Okt	S. Worthington	Eldi, kjúklingar, sokkasýni
	S. Agona	Eldi, kjúklingar, sokkasýni
Nóv	S. Infantis	Eldi, kjúklingar, sokkasýni
Des	S. Agona	Eldi, kjúklingar, sokkasýni
	S. Infantis	Eldi, kjúklingar, sokkasýni

Lyfjapól

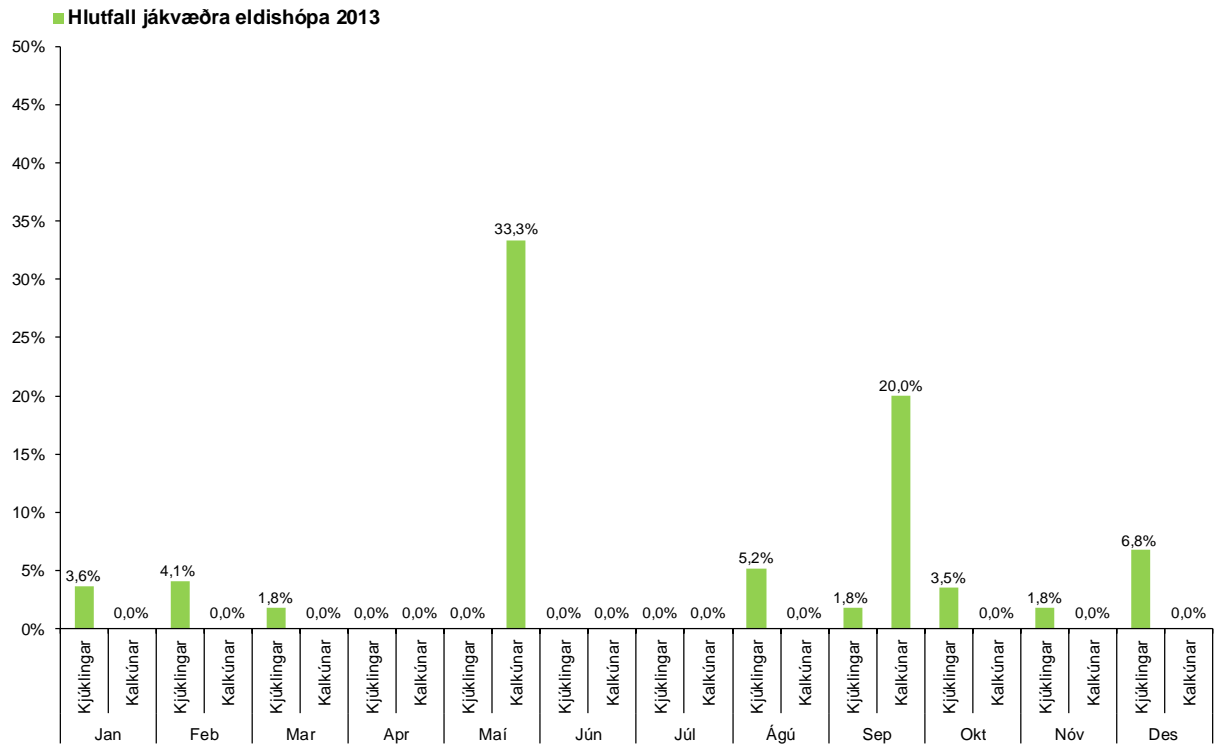
Næmi salmonellu er prófað fyrir eftirfarandi lyfjum; ampicillini (AMP), ceftriaxone (CEF), chloramphenicoli (CHLOR), trimetophrim/sulfa (TMP/S), nalidixic sýru (NALI) og ciprofloxacíni (CIPRO).

Tafla 7. Yfirlit yfir lyfjapól sermisgerða salmonellu sem greinast í alifuglarækt og við slátrun alifugla

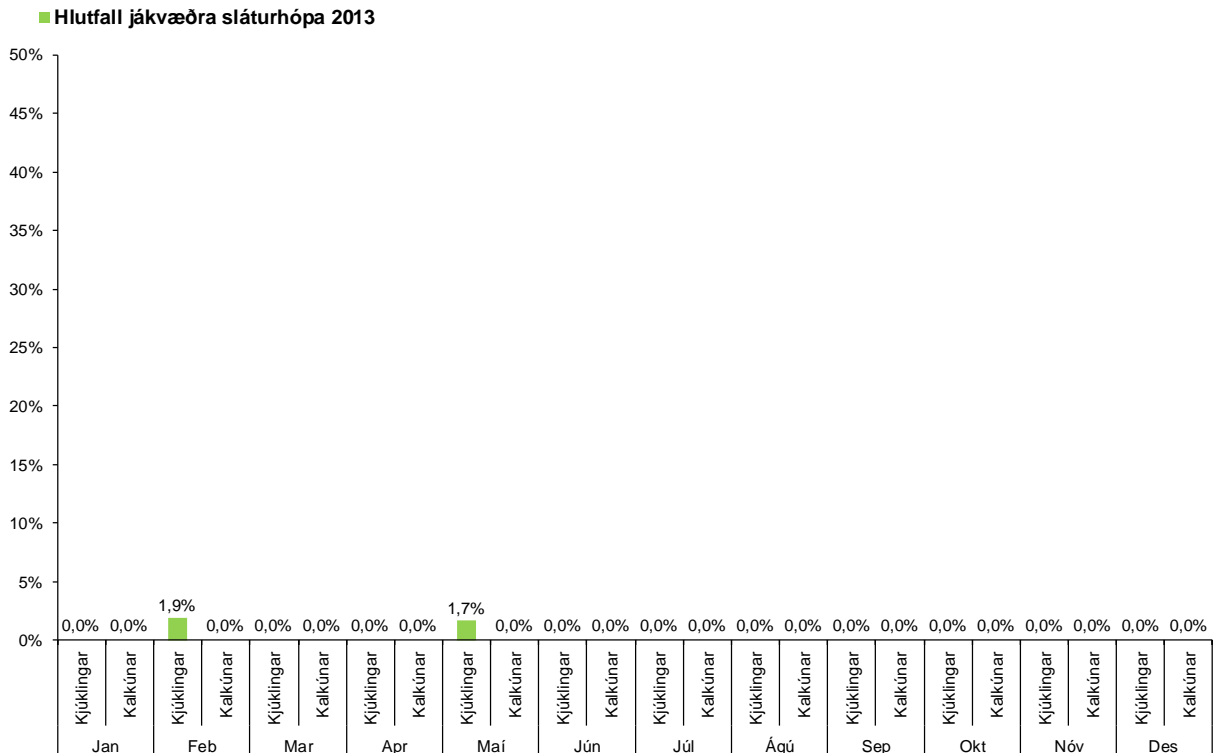
	Salmonella	Fj. stofna	AMP	CEF	CHLOR	TMP/S	NALI	CIPRO	Úr alif.rækt	Úr slh.
Jan	S. Worthington	1	S	S	S	S	-	S	X	
	S. Worthington	1	S	S	S	S	-	S	X	
Feb	S. Corvallis	1	S	S	S	S	-	S	X	
	S. Infantis	1	S	S	S	S	-	S	X	
	S. Agona	1	S	S	S	S	-	S		X
Mar	S. Infantis	1	S	S	S	S	-	S	X	
Maí	S. Worthington	1	S	S	S	S	-	S	X	
	S. Agona	1	S	S	S	S	-	S		X
Júl	S. Agona	1	S	S	S	S	-	S	X	
Ágú	S. Worthington	1	S	S	S	S	-	S	X	
	S. Worthington	1	S	S	S	S	-	S	X	
	S. Agona	1	S	S	S	S	-	S	X	
Sep	S. Worthington	1	S	S	S	S	-	S	X	
	S. Agona	1	S	S	S	S	-	S	X	
Okt	S. Worthington	1	S	S	S	S	-	S	X	
	S. Agona	1	S	S	S	S	-	S	X	
Nóv	S. Infantis	1	S	S	S	S	-	S	X	
Des	S. Agona	1	S	S	S	S	-	S	X	
	S. Infantis	1	S	S	S	S	-	S	X	

S = Næm (sensitive), R = Ónæm (resistant), I = Á mörkum þess að vera næm/ónæm (Intermediate). - = Ekki prófað

Mynd 1. Salmonella í eldi alifugla

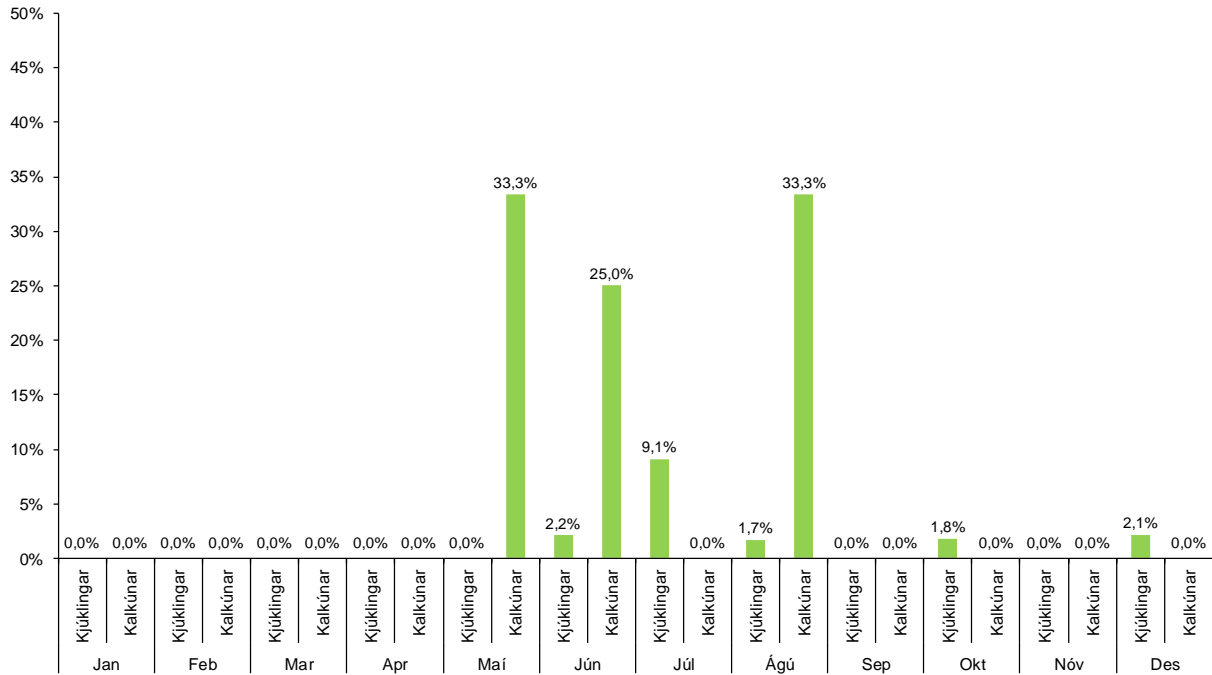


Mynd 2. Salmonella við slátrun alifugla



Mynd 3. Campylobacter í eldi alifugla

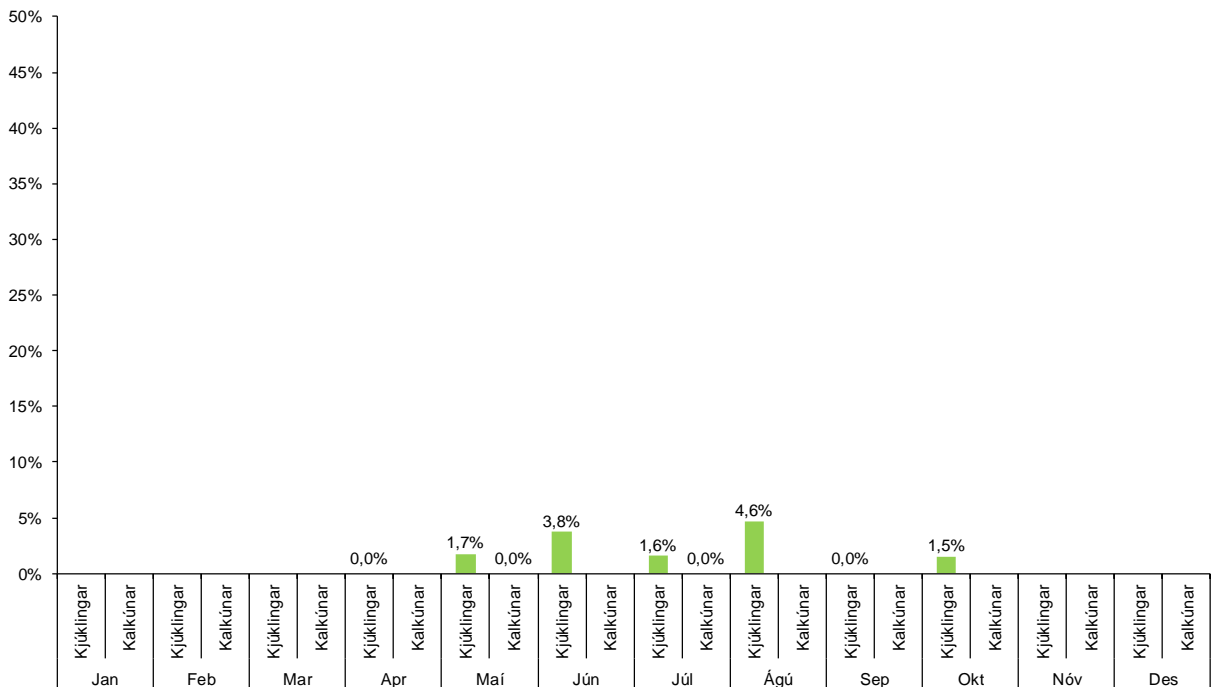
■ Hlutfall jákvæðra eldishópa 2013



Mynd 4. Campylobacter við slátrun alifugla

Tílfelli af Campylobacter í slátrhópum alifugla þar sem afurðum þeirra hefur verið dreift ófrystum og óhitameðhöndluðum á markað

■ Hlutfall jákvæðra slátrhópa 2013



Frekari upplýsingar veitir: Brigitte Brugger; brigitte.brugger@mast.is