

Niðurstöður úr eftirliti með salmonellu og kampýlobakter í eldi og við slátrun alifugla

Tafla 1. Salmonella í eldi alifugla. Sokkasýni - Eldishópar.

| | Desember | | | | Janúar - desember | | |
|------------|--------------|-------------|------|----------|-------------------|-------------|----------|
| | Neikv. hópar | Jákv. hópar | Alls | Hlutfall | Alls | Jákv. hópar | Hlutfall |
| Kjúklingar | 48 | 1 | 49 | 2,0% | 638 | 10 | 1,6% |
| Kalkúnar | 4 | 0 | 4 | 0,0% | 36 | 0 | 0,0% |
| Endur | 0 | 0 | 0 | - | 13 | 0 | 0,0% |

Tafla 2. Salmonella í afurðum alifugla. Hálsaskinnssýni - Slátrhópar.

| | Desember | | | | Janúar - desember | | |
|------------|--------------|-------------|------|----------|-------------------|-------------|----------|
| | Neikv. hópar | Jákv. hópar | Alls | Hlutfall | Alls | Jákv. hópar | Hlutfall |
| Kjúklingar | 47 | 0 | 47 | 0,0% | 715 | 2 | 0,3% |
| Kalkúnar | 7 | 0 | 7 | 0,0% | 67 | 0 | 0,0% |
| Endur | 0 | 0 | 0 | - | 14 | 0 | 0,0% |

Tafla 3. Campylobacter í eldi alifugla. Saurssýni - Eldishópar.

| | Desember | | | | Janúar - desember | | |
|------------|--------------|-------------|------|----------|-------------------|-------------|----------|
| | Neikv. hópar | Jákv. hópar | Alls | Hlutfall | Alls | Jákv. hópar | Hlutfall |
| Kjúklingar | 44 | 1 | 45 | 2,2% | 624 | 23 | 3,7% |
| Kalkúnar | 4 | 0 | 4 | 0,0% | 36 | 3 | 8,3% |
| Endur | 0 | 0 | 0 | - | 7 | 6 | 85,7% |

Tafla 4. Campylobacter í afurðum alifugla. Botnlanga-/hálsaskinnssýni - Slátrhópar.

| | Desember ¹ | | | | Janúar - desember | | |
|------------|-----------------------|-------------|------|----------|-------------------|-------------|----------|
| | Neikv. hópar | Jákv. hópar | Alls | Hlutfall | Alls | Jákv. hópar | Hlutfall |
| Kjúklingar | 0 | 0 | 0 | - | 589 | 26 | 4,4% |
| Kalkúnar | 0 | 0 | 0 | - | 52 | 4 | 7,7% |
| Endur | 0 | 0 | 0 | - | 12 | 12 | 100,0% |

¹Frá og með 1. nóvember t.o.m. 31. mars eru engin sýni tekin úr afurðum alifugla.

Tafla 5. Salmonella í stofnrækt alifugla og varphænum (egg). Eggjaskurna-, sokka- og saursýni.

| | Desember | | | | Janúar - desember | |
|------------------|-------------|------------|------|------|-------------------|----------|
| | Neikv. sýni | Jákv. sýni | Alls | Alls | Jákv. sýni | Hlutfall |
| Stofn holdahænur | 20 | 0 | 20 | 367 | 0 | 0,00% |
| Stofn varphænur | 2 | 0 | 2 | 24 | 0 | 0,00% |
| Stofn kalkúnar | 0 | 0 | 0 | 20 | 0 | 0,00% |
| Varphænur - egg | 7 | 0 | 7 | 105 | 0 | 0,00% |

Jákvæðir hópar = Salmonella eða Campylobacter greinast í sýni

Neikvæðir hópar = Salmonella eða Campylobacter greinast ekki í sýni

Sermisgerðir salmonellu

Tafla 6. Yfirlit yfir sermisgerðir salmonellu sem greinast í eldi og við slátrun alifugla.

| | Sermisgerðir salmonellu | Sýnatökustaður |
|------|-----------------------------|------------------------------------|
| Jan | <i>Salmonella</i> Agona | Eldi, kjúklingar, sokkasýni |
| Feb | <i>Salmonella</i> Agona | Eldi, kjúklingar, sokkasýni |
| | <i>Salmonella</i> Agona | Slátrun kjúklinga, hálsaskinnssýni |
| Mar | Greindist ekki | |
| Apr | <i>Salmonella</i> Kentucky | Eldi, kjúklingar, sokkasýni |
| | <i>Salmonella</i> Agona | Eldi, kjúklingar, sokkasýni |
| Maí | Greindist ekki | |
| Júní | Greindist ekki | |
| Júlí | Greindist ekki | |
| Ágú | Greindist ekki | |
| Sep | <i>Salmonella</i> Infantis | Eldi, kjúklingar, sokkasýni |
| | <i>Salmonella</i> Corvallis | Slátrun kjúklinga, hálsaskinnssýni |
| Okt | <i>Salmonella</i> Agona | Eldi, kjúklingar, sokkasýni |
| Nóv | <i>Salmonella</i> Agona | Eldi, kjúklingar, sokkasýni |
| Des | <i>Salmonella</i> Kentucky | Eldi, kjúklingar, sokkasýni |

Lyfjanæmi

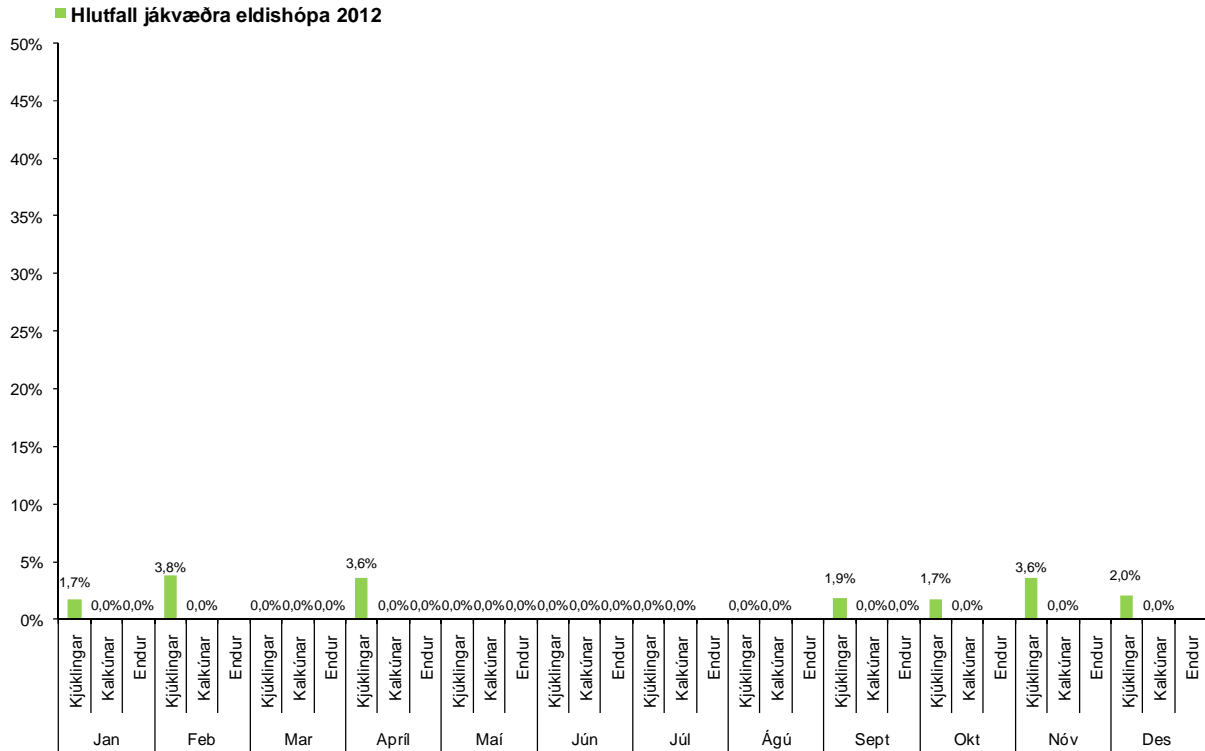
Tafla 7. Yfirlit yfir lyfjapól sermisgerða salmonellu sem greinast í alifuglarækt og við slátrun alifugla.

| | <i>Salmonella</i> | Fj. stofna | AMP | CEFT | CHLOR | TMP/S | NALI | CIPRO | Úr alif.rækt | Úr slátruhúsi |
|-----|-------------------|------------|-----|------|-------|-------|------|-------|--------------|---------------|
| Jan | S. Agona | 1 | S | S | S | S | S | S | X | |
| Feb | S. Agona | 2 | S | S | S | S | S | S | X | |
| | S. Agona | 1 | S | S | S | S | S | S | | X |
| Mar | Greindist ekki | 0 | - | - | - | - | - | - | | |
| Apr | S. Kentucky | 1 | S | S | S | S | 0 | S | X | |
| | S. Agona | 1 | S | S | S | S | 0 | S | X | |
| Maí | Greindist ekki | 0 | - | - | - | - | - | - | | |
| Jún | Greindist ekki | 0 | - | - | - | - | - | - | | |
| Júl | Greindist ekki | 0 | - | - | - | - | - | - | | |
| Ágú | Greindist ekki | 0 | - | - | - | - | - | - | | |
| Sep | S. Infantis | 1 | S | S | S | S | 0 | S | X | |
| | S. Corvallis | 1 | S | S | S | S | 0 | S | | X |
| Okt | S. Agona | 1 | S | S | S | S | 0 | S | X | |
| Nóv | S. Agona | 1 | S | S | S | S | 0 | S | X | |
| | S. Agona | 1 | S | S | S | S | 0 | S | X | |
| Des | S. Kentucky | 1 | S | S | S | S | 0 | S | X | |

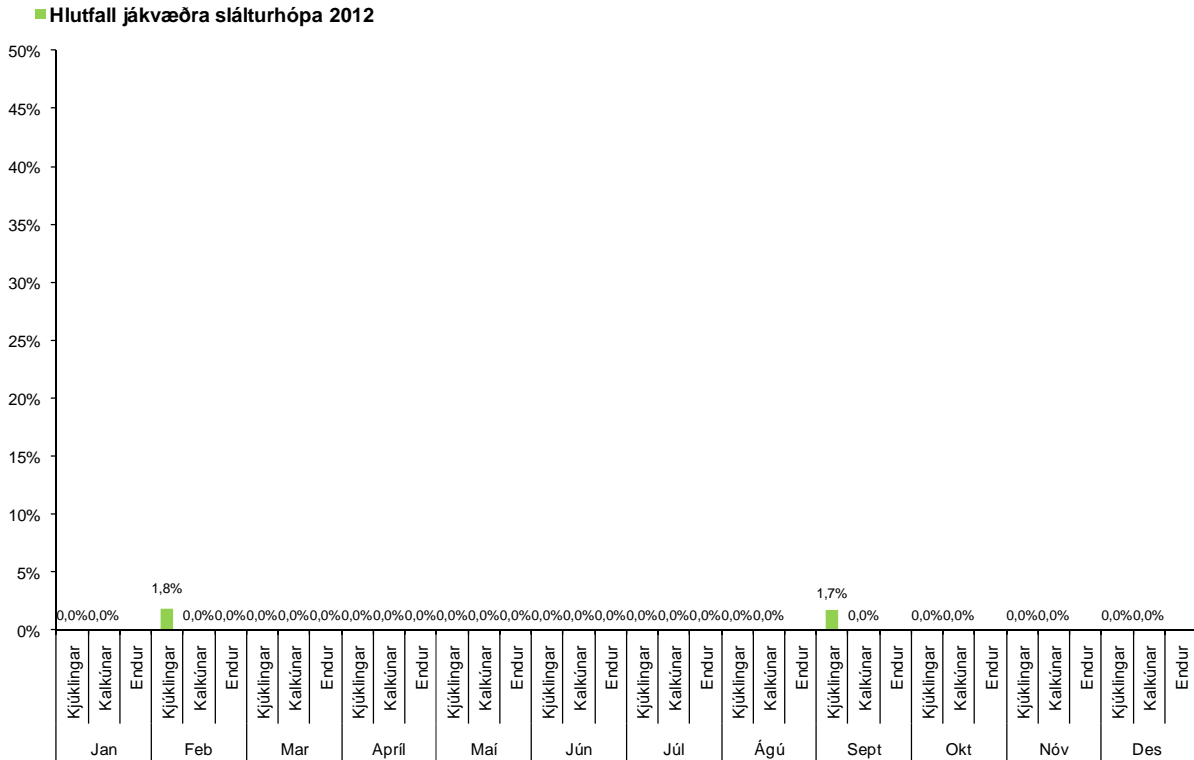
S = Næm (sensitive), R = Þolin (resistant), I = Á mörkum þess að vera næm/polin (Intermediate). 0 = Ekki prófað.

Næmi salmonellu er prófað fyrir eftirfarandi lyfjum; ampicillini (AMP), ceftriaxone (CEFT), chloramphenicol (CHLOR), trimetophrim/sulfa (TMP/S), nalidixic sýru (NALI) og ciprofloxacín (CIPRO).

Matís í Reykjavík og Tilraunastöð Háskóla Íslands í meinafræði að Keldum annast rannsóknir á ofangreindum sýnum. Staðfesting og sermisgreining fer fram á sýklafræðideild Landspítalans.

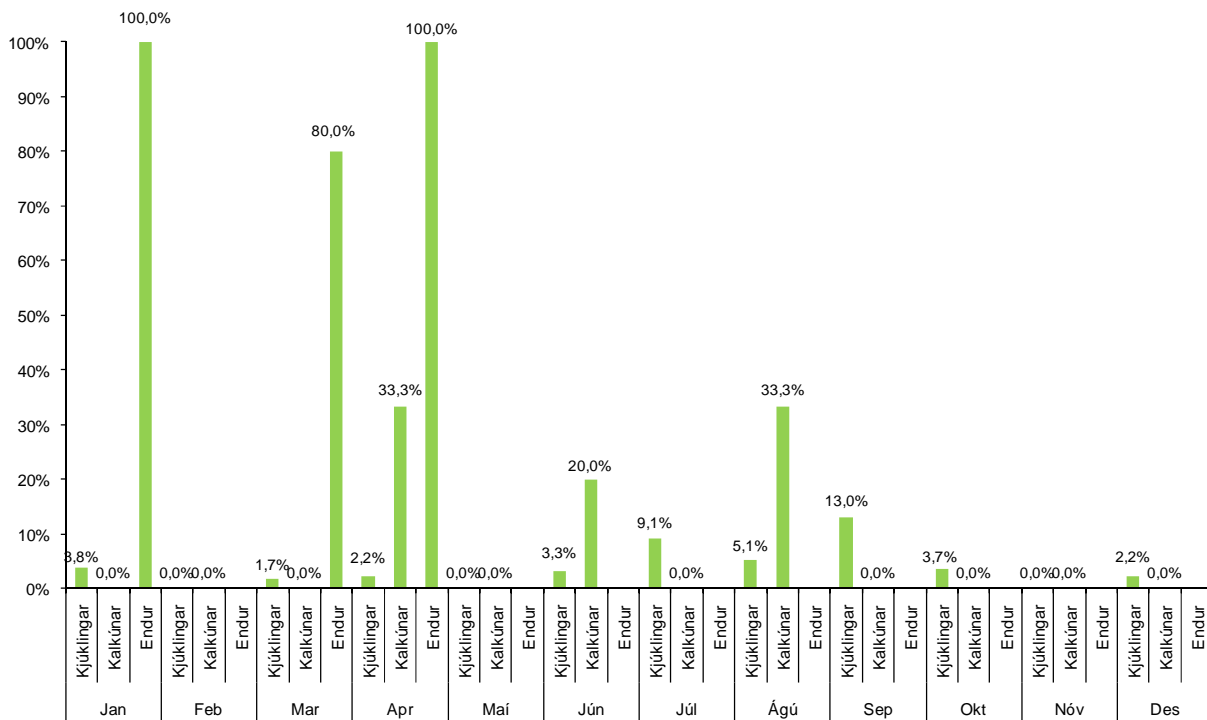


Mynd 1. Salmonella í eldi alifugla.



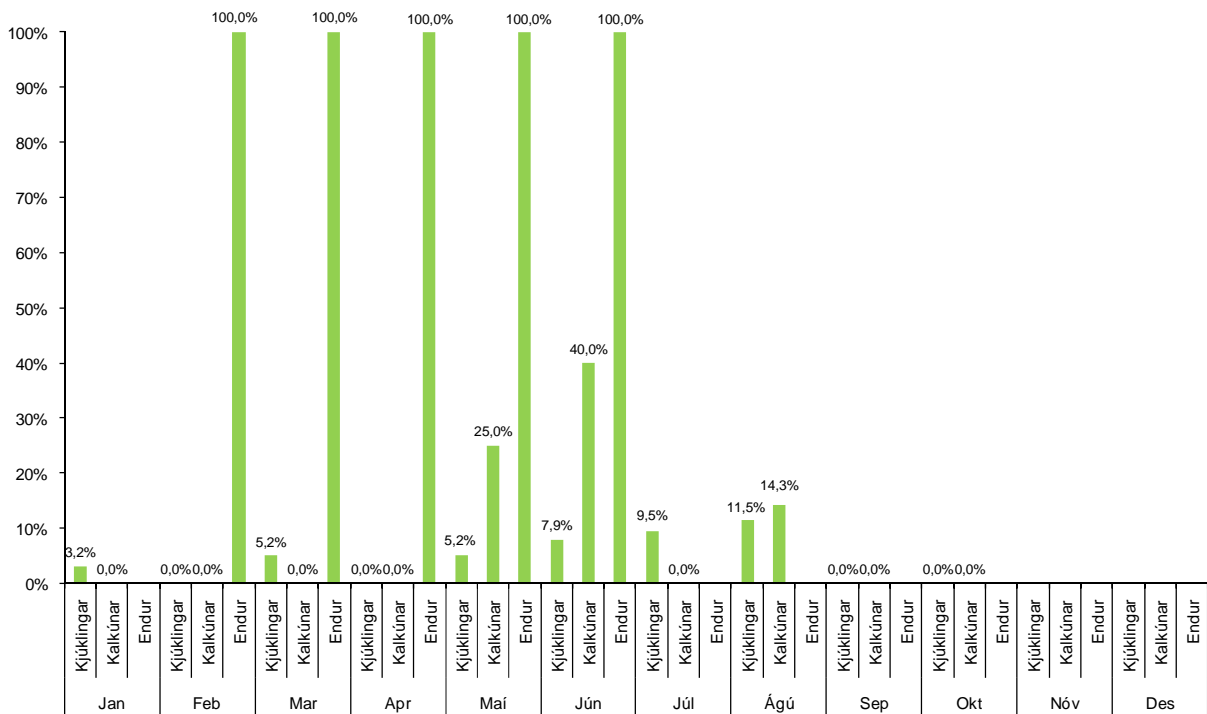
Mynd 2. Salmonella við sláttun alifugla.

■ Hlutfall jákvæðra eldishópa 2012



Mynd 3. *Campylobacter* í eldi alifugla.

■ Hlutfall jákvæðra sláturnhópa 2011



Mynd 4. *Campylobacter* við slátrun alifugla. Engin sýni voru tekin í nóvember og desember.

Frekari upplýsingar veita:

Brigitte Brugger brigitte.brugger@mast.is

Konráð Konráðsson konkon@mast.is