

## Niðurstöður úr eftirliti með salmonellu og kampýlobakter í eldi og við slátrun alifugla

Tafla 1. Salmonella í eldi alifugla. Sokkasýni - Eldishópar.

	Júní				Janúar - júní		
	Neikv. hópar	Jákv. hópar	Alls	Hlutfall	Alls	Jákv. hópar	Hlutfall
<b>Kjúklingar</b>	53	0	53	0,0%	328	5	1,5%
<b>Kalkúnar</b>	5	0	5	0,0%	17	0	0,0%
<b>Endur</b>	2	0	2	0,0%	12	0	0,0%

Tafla 2. Salmonella í afurðum alifugla. Hálsaskinnssýni - Slátrhópar.

	Júní				Janúar - júní		
	Neikv. hópar	Jákv. hópar	Alls	Hlutfall	Alls	Jákv. hópar	Hlutfall
<b>Kjúklingar</b>	63	0	63	0,0%	354	1	0,3%
<b>Kalkúnar</b>	6	0	6	0,0%	26	0	0,0%
<b>Endur</b>	1	0	1	0,0%	12	0	0,0%

Tafla 3. Campylobacter í eldi alifugla. Saurssýni - Eldishópar.

	Júní				Janúar - júní		
	Neikv. hópar	Jákv. hópar	Alls	Hlutfall	Alls	Jákv. hópar	Hlutfall
<b>Kjúklingar</b>	59	2	61	3,3%	315	6	1,9%
<b>Kalkúnar</b>	4	1	5	20,0%	16	2	12,5%
<b>Endur</b>	0	0	0	-	7	6	85,7%

Tafla 4. Campylobacter í afurðum alifugla. Botnlanga-/hálsaskinnssýni - Slátrhópar.

	Júní				Janúar - júní		
	Neikv. hópar	Jákv. hópar	Alls	Hlutfall	Alls	Jákv. hópar	Hlutfall
<b>Kjúklingar</b>	58	5	63	7,9%	354	13	3,7%
<b>Kalkúnar</b>	3	2	5	40,0%	25	3	12,0%
<b>Endur</b>	0	1	1	100,0%	12	12	100,0%

Tafla 5. Salmonella í stofnrækt alifugla og varphænum (egg). Eggjaskurna-, sokka- og saursýni.

	Júní				Janúar - júní	
	Neikv. sýni	Jákv. sýni	Alls	Alls	Jákv. sýni	Hlutfall
<b>Stofn holdahænur</b>	26	0	26	171	0	0,00%
<b>Stofn varphænur</b>	2	0	2	12	0	0,00%
<b>Stofn kalkúnar</b>	2	0	2	7	0	0,00%
<b>Varphænur - egg</b>	7	0	7	42	0	0,00%

Jákvæðir hópar = *Salmonella* eða *Campylobacter* greinast í sýni

Neikvæðir hópar = *Salmonella* eða *Campylobacter* greinast ekki í sýni

## Sermisgerðir salmonellu

Tafla 6. Yfirlit yfir sermisgerðir salmonellu sem greinast í eldi og við slátrun alifugla.

	Sermisgerðir salmonellu	Sýnatökustaður
Jan	<i>Salmonella</i> Agona	Eldi, kjúklingar, sokkasýni
Feb	<i>Salmonella</i> Agona	Eldi, kjúklingar, sokkasýni. Slátrun kjúklinga, hálsaskinnssýni
Mar	Greindist ekki	
Apr	<i>Salmonella</i> Kentucky	Eldi, kjúklingar, sokkasýni
	<i>Salmonella</i> Agona	Eldi, kjúklingar, sokkasýni
Maí	Greindist ekki	
Júní	Greindist ekki	

## Lyfjanæmi

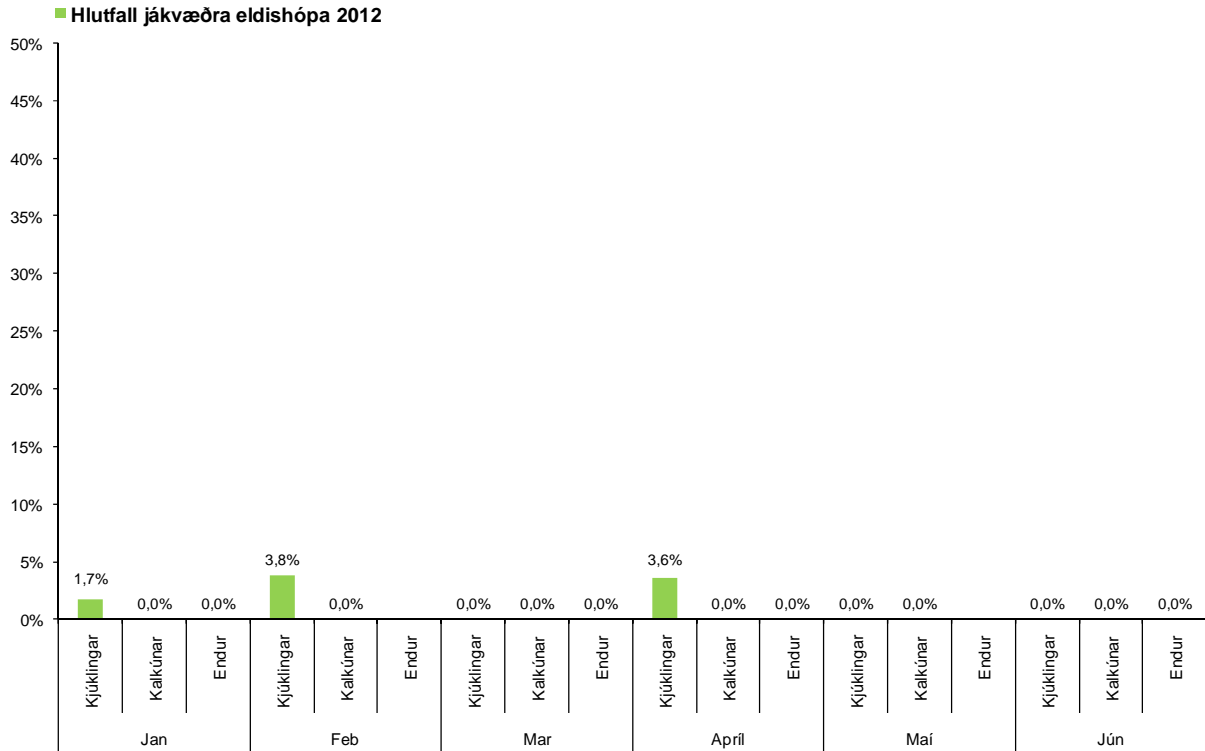
Tafla 7. Yfirlit yfir lyfjanæmi sermisgerða salmonellu sem greinast í alifuglarækt og við slátrun alifugla.

	<i>Salmonella</i>	Fj. stofna	AMP	CEFT	CHLOR	TMP/S	NALI	CIPRO	Úr alif.rækt	Úr slátruhúsi
<b>Jan</b>	S. Agona	1	S	S	S	S	S	S	X	
<b>Feb</b>	S. Agona	2	S	S	S	S	S	S	X	
	S. Agona	1	S	S	S	S	S	S		X
<b>Mar</b>	Greindist ekki	0	-	-	-	-	-	-		
<b>Apr</b>	S. Kentucky	1	S	S	S	S	-	S	X	
	S. Agona	1	S	S	S	S	-	S	X	
<b>Maí</b>	Greindist ekki	0	-	-	-	-	-	-		
<b>Jún</b>	Greindist ekki	0	-	-	-	-	-	-		

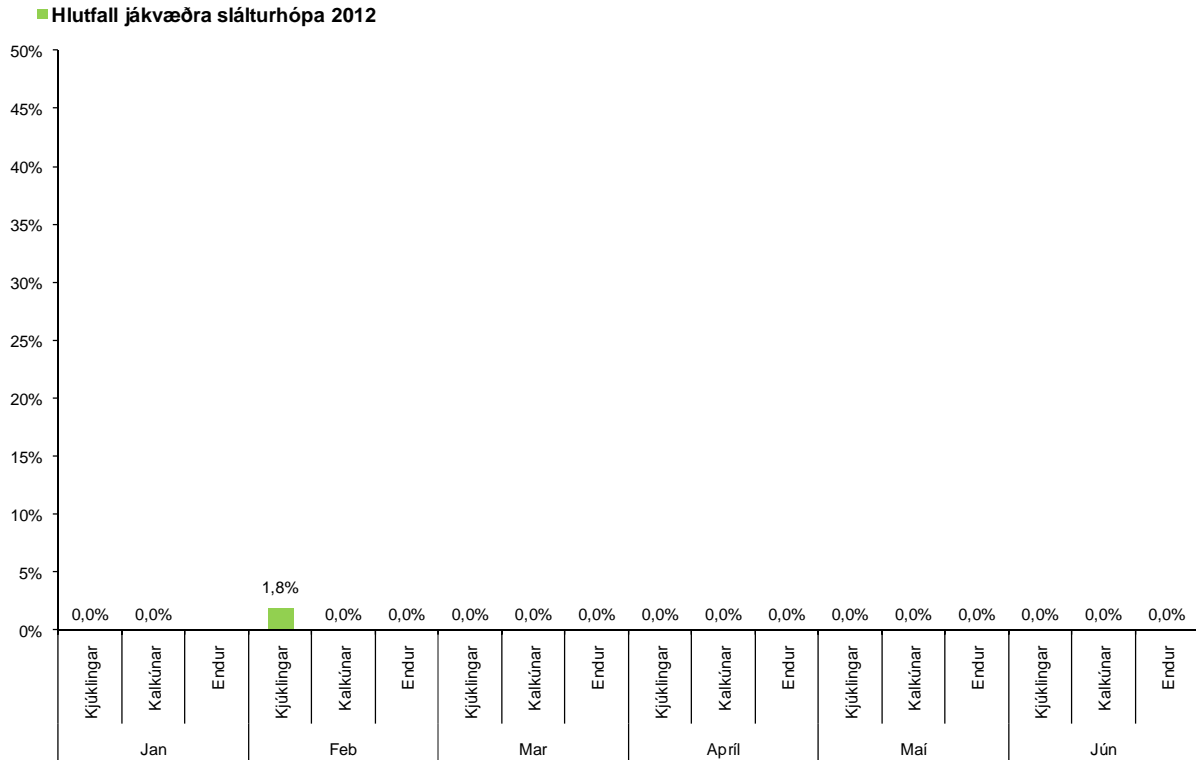
S = Næm (sensitive), R = Ónæm (resistant), I = Á mörkum þess að vera næm/ónæm (Intermediate).

Næmi salmonellu er prófað fyrir eftirfarandi lyfjum; ampicillini (AMP), ceftriaxone (CEFT), chloramphenicoli (CHLOR), trimetophrim/sulfa (TMP/S), nalidixic sýru (NALI) og ciprofloxacíni (CIPRO).

Matís í Reykjavík og Tilraunastöð Háskóla Íslands í meinafræði að Keldum annast rannsóknir á ofangreindum sýnum. Staðfesting og sermisgreining fer fram á sýklafræðideild Landspítalans.

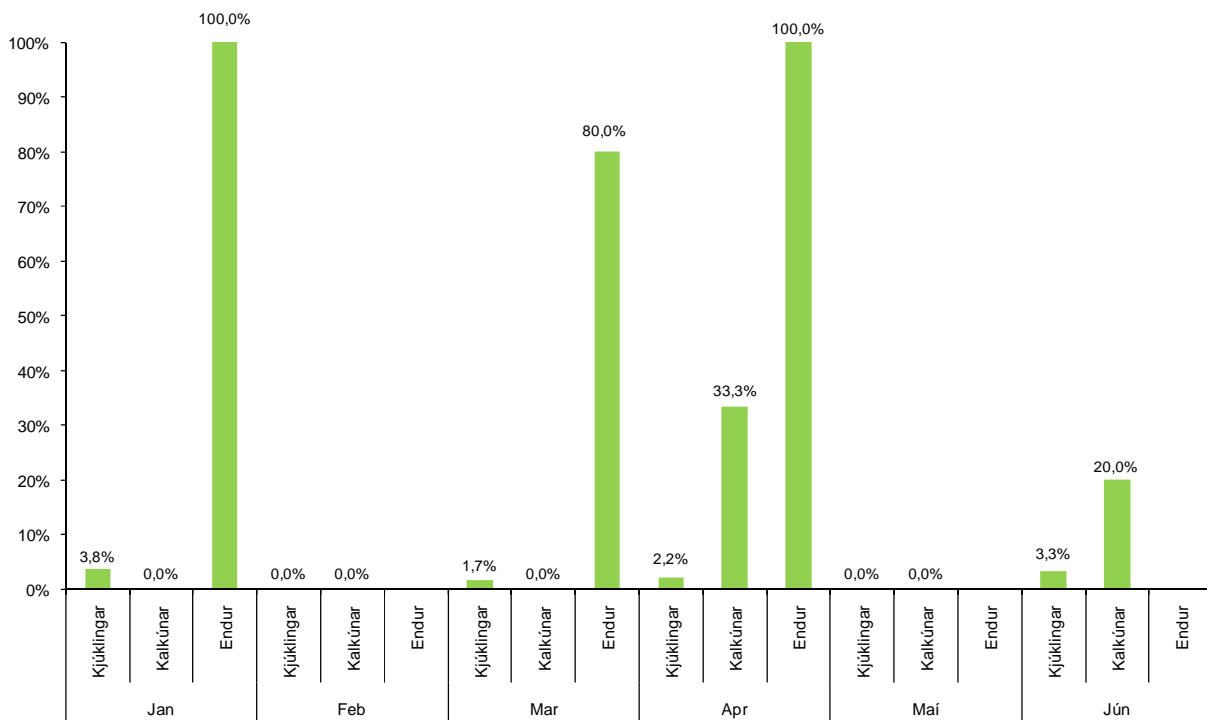


Mynd 1. Salmonella í eldi alifugla.



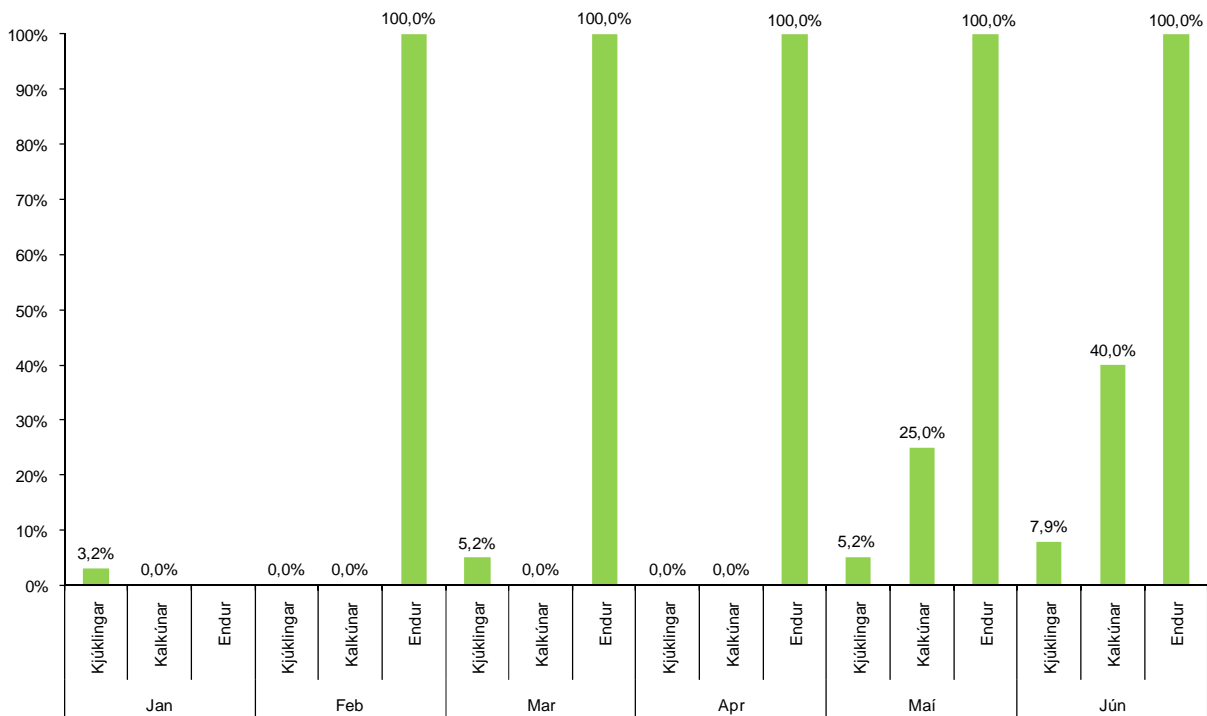
Mynd 2. Salmonella við sláttun alifugla.

■ Hlutfall jákvæðra eldishópa 2012



Mynd 3. *Campylobacter* í eldi alifugla.

■ Hlutfall jákvæðra sláturhópa 2011



Mynd 4. *Campylobacter* við slátrun alifugla.

Frekari upplýsingar veita:

Brigitte Brugger [brigitte.brugger@mast.is](mailto:brigitte.brugger@mast.is)

Konráð Konráðsson [konkon@mast.is](mailto:konkon@mast.is)